

**Echangeons des travaux
entre agriculteurs
sans sortie de trésorerie!**



Pourquoi échanger des travaux ?

Les **coûts de revient des agriculteurs sont trop élevés** par rapport à la concurrence mondiale.

2 solutions

Soit agrandissement
des exploitations

Soit baisse des frais
de mécanisation

- ➔ Un levier : **baisse des frais de mécanisation pour qu'il reste des agriculteurs dans les villages** d'une part et dans un objectif **d'aménagement du territoire** d'autre part

La solution

Plateforme en ligne d'échange de services liés au matériel agricole entre agriculteurs sans sortie de trésorerie

- ➔ L'agriculteur fait le travail ou loue son matériel seul
- ➔ La prestation est chiffrée mais payée en échange d'un autre service
- ➔ L'échange n'est pas forcément réciproque grâce à une unité de compte interne au réseau

Voir vidéo de présentation sur :

www.agri-echange.org

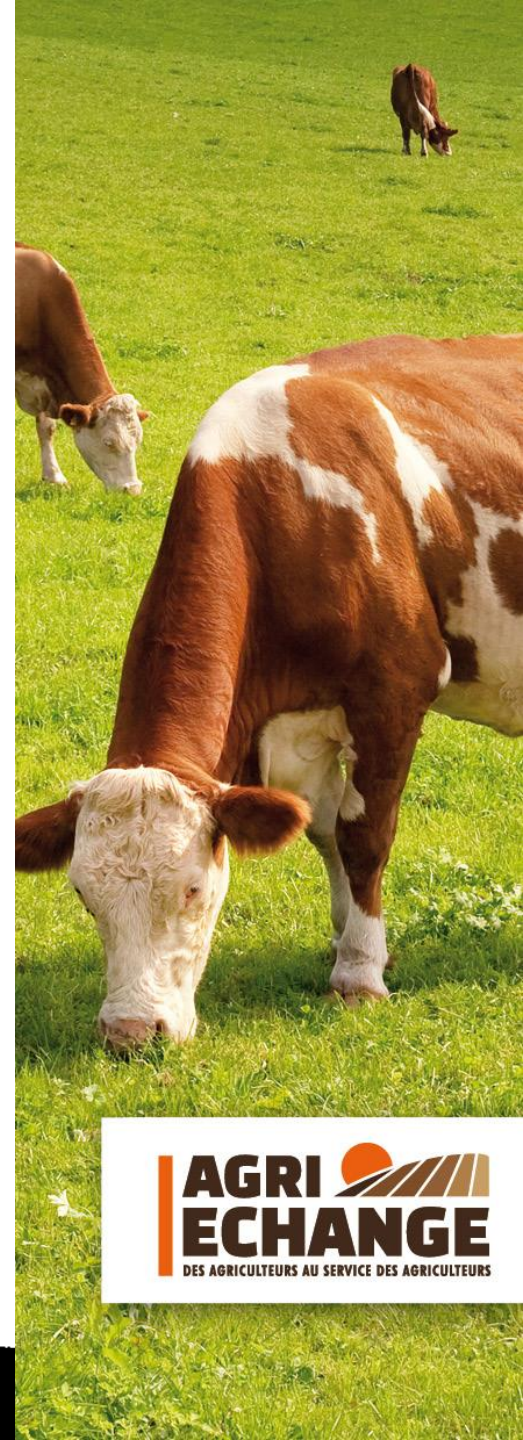
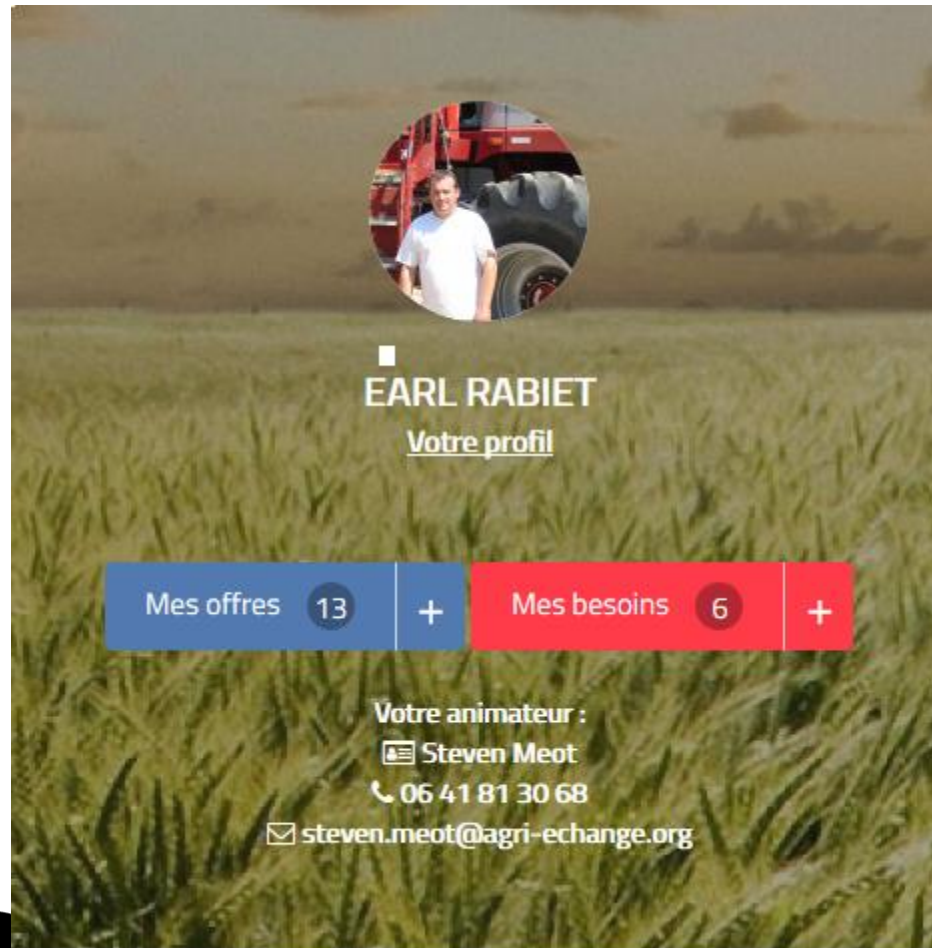



Tableau de bord de JM RABIET





■
EARL RABIET
Votre profil

Mes offres 13 + Mes besoins 6 +




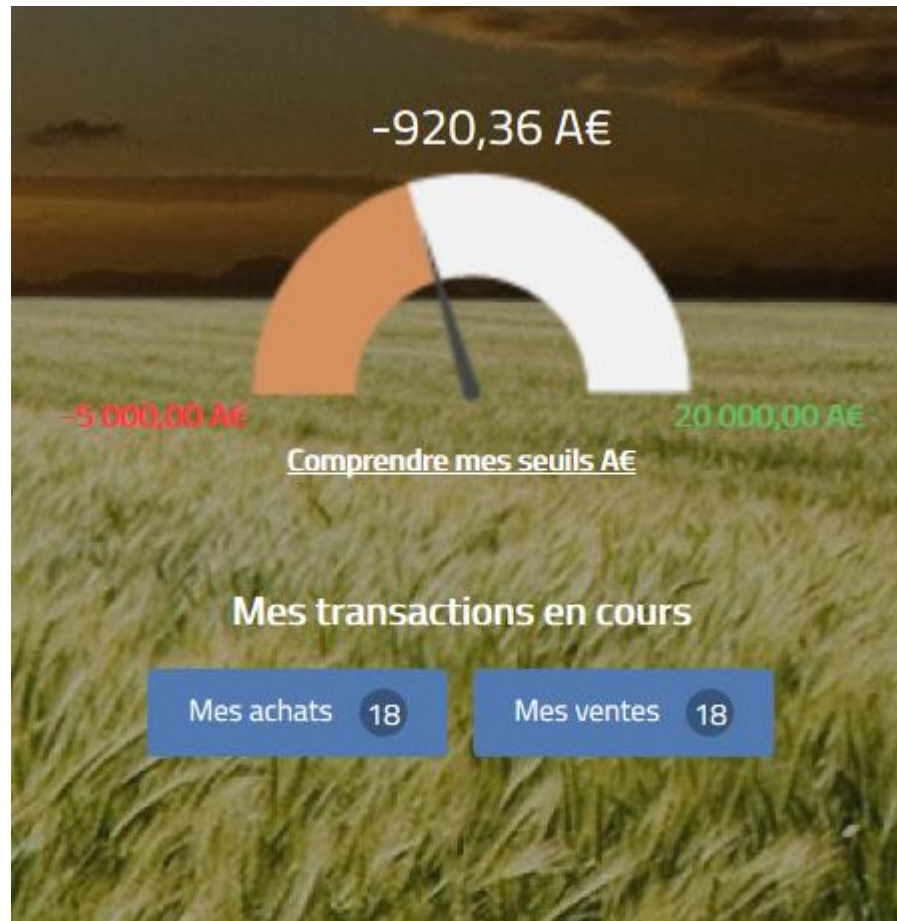
Votre animateur :
 Steven Meot
 06 41 81 30 68
 steven.meot@agri-echange.org

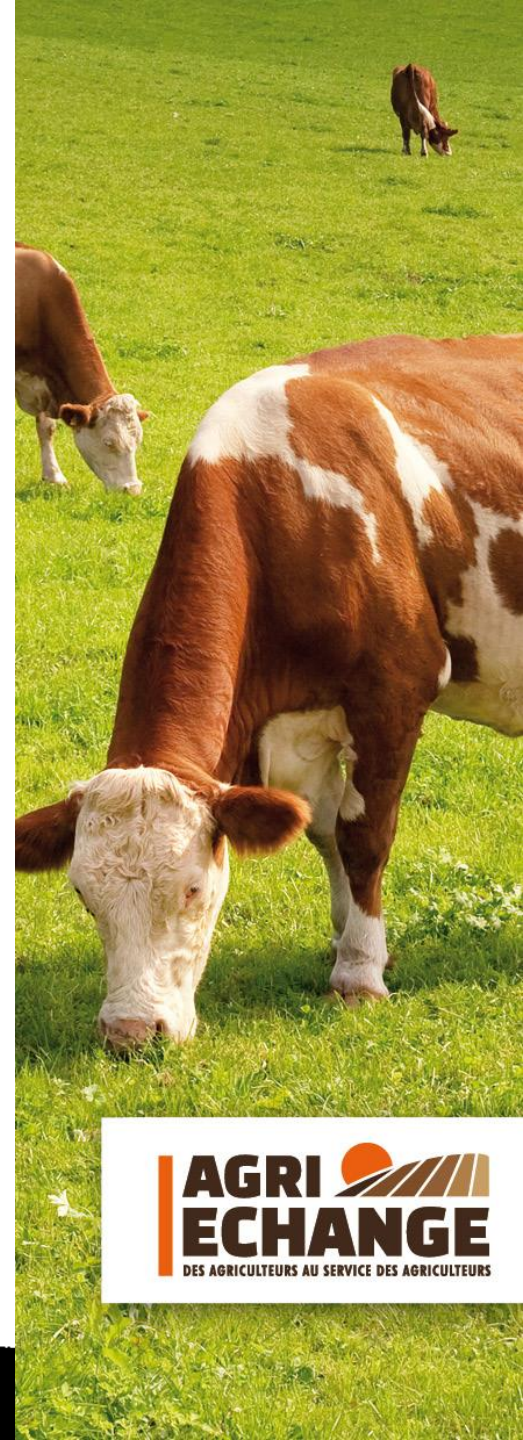


Tableau de bord de JM RABIET



Bénéfices après un an

- ➔ Baisse des coûts de production, hausse du revenu
- ➔ Test de matériel
- ➔ Accès à du matériel spécifique (idéal pour relever le défi de la transition écologique)
- ➔ Pratique en cas d'éloignement parcellaire
- ➔ Gain de temps
- ➔ Intéressant pour les double-actifs
- ➔ Faire les choses en temps voulu dans des conditions optimales
- ➔ Dépannage en cas de panne
- ➔ Accès à du matériel adapté à une situation inédite
- ➔ On peut rendre avec du fourrage
- ➔ Lien social



Participation à l'évolution de la plateforme

- ➔ Adhésion annuelle de 150 €
- ➔ Soutien au réseau local : 7% sur les transactions achetées et vendues



Reconnaissance nationale et régionale

- Agri-Echange a été sélectionnée pour intégrer Scal'E-nov, l'accélérateur de startups du Grand Est qui regroupe les **entreprises innovantes les plus prometteuses du Grand Est**. Programme d'accompagnement de 3 ans qui démarre en janvier 2020.
- Membre du board Communauté French Tech Troyes
- Membre du pôle d'innovation AGRONOV
- Membre de l'association nationale COFARMING
- Partenariat avec France Barter, précurseur du troc BtoB en France, pour l'application web.





**FÉDÉREZ LES AGRICULTEURS
PRÈS DE CHEZ VOUS POUR ÉCHANGER
DES TRAVAUX ET DU MATÉRIEL !
MAINTENEZ AINSI L'AGRICULTURE DANS LES VILLAGES !**



**Vous souhaitez soutenir
la réussite économique
des agriculteurs ?**

**Vous cherchez à développer
une nouvelle activité
génératrice de revenus ?**

**Devenez responsable
réseau Agri-Echange !**

Avec le soutien financier
de la Région Grand Est

Grand Est
ALSACE CHAMPAGNE ARDENNE LORRAINE

CONTACTS : 11, rue des deux ponts - Percy sous Montormentier - 52190 CUSEY
Tél. 03 10 96 00 58 - Port. 06 71 63 34 37
contact@agri-echange.org
www.agri-echange.org

829 651 827 R.C.S. Chaumont

Agri-Echange, qu'est-ce que c'est ?

AGRI-ECHANGE est la première plateforme en France d'échange de travaux et matériels entre agriculteurs sans sortie de trésorerie.

- ➔ L'agriculteur fait le travail avec son matériel chez son confrère
- ➔ La prestation est chiffrée mais payée en échange d'un autre service
- ➔ L'échange n'est pas forcément réciproque grâce à une unité de compte interne au réseau

Un objectif : Baisser les charges de mécanisation des agriculteurs pour faire face à la concurrence mondiale.

Votre rôle

- ➔ **Constituez votre réseau d'agriculteurs :** Plus il y aura d'agriculteurs, plus l'offre de matériel spécifique ou traditionnelle sera importante.
- ➔ **Facilitez les échanges entre les agriculteurs :** Mettez en relation les agriculteurs pour faire correspondre les offres avec les besoins de travaux et matériels.
- ➔ **Organisez des rencontres réseau entre agriculteurs** régulièrement : rien de tel que les échanges physiques pour trouver de nouvelles opportunités d'échanges !
- ➔ **Accompagnez le changement de pratiques** pour favoriser l'usage plutôt que la possession. Un même matériel pourra être utilisé au bénéfice de plusieurs usagers.

Pour en savoir plus, écrivez-nous à :
reseau@agri-echange.org

Agri-Echange recherche des responsables réseaux !

Rôle du responsable réseau :

- ➔ **Fédérer les agriculteurs pour constituer un réseau près de chez lui/elle :**
 - ➔ convaincre le plus grand nombre d'agriculteurs d'échanger sans sortie de trésorerie pour baisser les coûts de mécanisation.
- ➔ **Animer les échanges entre les agriculteurs :**
 - ➔ Partir des besoins des agriculteurs inscrits pour identifier ou trouver les offres correspondantes
 - ➔ Mettre en relation les agriculteurs pour des échanges
- ➔ **Organiser des rencontres trimestriels entre agriculteurs et/ou avec des partenaires**
 - ➔ Les échanges de vive voix donnent de nouvelles idées d'échanges!
- ➔ **Accompagner le changement de pratique, conseiller sur le parc matériel**
 - ➔ Aider les agriculteurs à vendre le mieux possible leurs prestations
 - ➔ Aider à analyser le parc matériel au regard des besoins récurrents sur la plateforme



A bientôt sur www.agri-echange.org

11 rue des deux ponts,
52190 Percey sous Montormentier
contact@agri-echange.org
TEL : 03 10 96 00 58 - 06 71 63 34 37

Agri-Echange est accompagnée par l'**incubateur régional Grand-Est** qui l'a reconnue comme entreprise innovante.

Grand
E-nov
L'AGENCE D'INNOVATION

AGRI 
ECHANGE
DES AGRICULTEURS AU SERVICE DES AGRICULTEURS

