





# Le Réseau régional des PAT en Provence-Alpes-Côte d'Azur

Webinaire RRN - 12 mai 2022

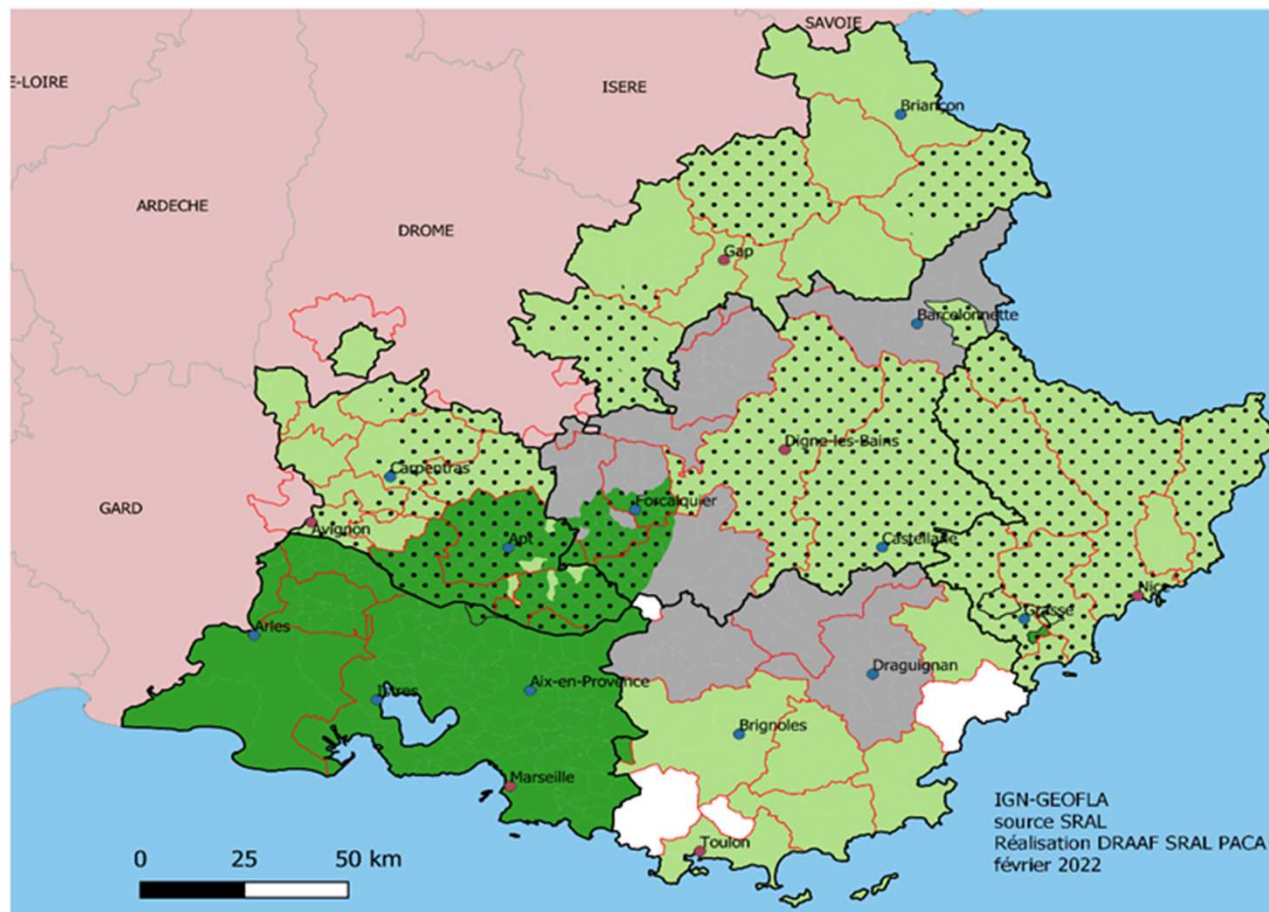
## Projets alimentaires territoriaux en Provence Alpes Côte d'Azur (février 2022)

 3 PAT en action, reconnus niveau 2 :  
 Métropole Aix Marseille PETR Pays Arles  
 PNR Luberon  
 Commune de Mouans Sartoux

 25 PAT émergents, reconnus niveau 1 :  
 Département 05  
 Département 06  
 Département 84  
 Métropole Nice Côte d'Azur  
 Métropole Toulon Provence Méditerranée  
 PNR Baronnies Provençales  
 PNR Ventoux  
 CA Provence Alpes Agglomération  
 CA Pays de Grasse  
 CA Sophia Antipolis  
 CA Cannes Pays de Lérins  
 CA Provence Verte  
 CA Grand Avignon  
 CC Alpes Provence Verdon  
 CC Champsaur Valgaudemar  
 CC Alpes d'Azur  
 CC Golfe de Saint Tropez  
 CC Méditerranée porte des Maures  
 CC Cœur du Var  
 CC Pays de Fayence  
 Commune de Jausiers  
 Commune de Chateauneuf Grasse  
 Commune de Saint Vallier de Thiey  
 Commune d'Opio  
 Commune de la Roque d'Anthéron

 6 PAT en réflexion :  
 Département 04  
 PNR Queyras  
 CA Dracénoise  
 CA Riviera Française  
 CC Lacs et Gorges du Verdon  
 CC Provence Verdon

 Territoires couverts  
 par plusieurs PAT



# Une communauté institutionnelle

## ► La CoAlim :

- DRAAF : pierre-noel.canitrot@agriculture.gouv.fr
- DREAL : jerome.crozy@developpement-durable.gouv.fr
- DREETS : patricia.morice@dreets.gouv.fr
- ADEME : emilie.lefur@ademe.fr / sandrine.candelier@ademe.fr
- ARS : en cours
- Région Sud : lfinel@maregionsud.fr
- Réseau rural : cfrancart@maregionsud.fr



# Des réseaux techniques pour accompagner les PAT

## ► Le réseau régional des PAT :

- **DRAAF** : pierre-noel.canitrot@agriculture.gouv.fr / karine.pascal-suisse@agriculture.gouv.fr  
<http://draaf.paca.agriculture.gouv.fr>
- **DREETS** : patricia.morice@dreets.gouv.fr
- **ADEME** : emilie.lefur@ademe.fr (PAT) / sandrine.candelier@ademe.fr (agriculture)  
<https://www.ademe.fr/collectivites-secteur-public/integrer-lenvironnement-domaines-dintervention/alimentation-durable-gaspillage-alimentaire>
- **Région Sud** : lfinel@maregionsud.fr
- **Réseau rural** : cfrancart@maregionsud.fr  
<https://reseau rural.maregionsud.fr/>
- **Chambre Régionale Agriculture** : s.picard@paca.chambagri.fr  
<https://paca.chambres-agriculture.fr/>

# Des réseaux techniques pour accompagner les PAT

## ► Le réseau régional de lutte contre les pertes et le gaspillage alimentaire :

### Le REGAL'IM

- **DRAAF** : pierre-noel.canitrot@agriculture.gouv.fr / karine.pascal-suisse@agriculture.gouv.fr
- **ADEME** : emilie.lefur@ademe.fr / sandrine.candelier@ademe.fr
- **Région Sud** : mallix@maregionsud.fr

## ► Animation portée par la Coopération agricole Sud

Manon PULLIAT : mpulliat@sud.lacoopagri.coop



# Des réseaux techniques pour accompagner les PAT

► Le Réseau régional de l'éducation à l'alimentation et au goût

-> DRAAF : [karine.pascal-suisse@agriculture.gouv.fr](mailto:karine.pascal-suisse@agriculture.gouv.fr)

-> animation par le CRES et le GRAINE PACA

- 15 structures de formation auprès du personnel scolaire et péri-scolaire
- 2 formations de formateurs
- 1 webinaire

**Hélène Milan (CRES) et Claire Pierrard (GRAINE)**

Coordinatrices du réseau régional de l'éducation à l'alimentation et au goût



# Des outils au service des PAT

## 3 plateformes collaboratives

- Pertes et gaspillages alimentaires
- Alimentation durable
- Adaptation au changement climatique

### Pourquoi ?

Pour faire circuler l'information entre acteurs sur 3 grand sujets

### Qu'est-ce qu'on y trouve ?

- Une liste d'acteurs
- Des actualités
- Des documents : études, livrables, guides
- Un agenda, des évènements

collaboratives

# Des journées d'échanges

## ► Entre novembre 2017 et 2021

- 10 réunions d'échanges du réseau régional des PAT : forum ouverts ou journées thématiques (concertation, foncier agricole, coopération, agroécologie, réduction des émissions carbone en restauration collective, programme Leader...)

## ► En 2022 : deux journées d'échanges du réseau régional des PAT qui s'inscrivent dans les nouvelles orientations de la Loi Climat et résilience

- Juin : Lutte contre la précarité alimentaire
- Novembre : PAT et adaptation au changement climatique