



## Quelques publications sur la mobilité



**Loi mobilités - Les communautés de communes et la compétence mobilité : mode d'emploi** – juin 2020 - Cerema et Ministère de la Transition écologique et solidaire en partenariat avec l'AdCF.

[https://www.reseaurural.fr/sites/default/files/documents/fichiers/2020-10/v5\\_cerema\\_inhouse\\_lom\\_commcomm\\_competence-aom\\_compressed.pdf](https://www.reseaurural.fr/sites/default/files/documents/fichiers/2020-10/v5_cerema_inhouse_lom_commcomm_competence-aom_compressed.pdf)



**Mobilités actives et partagées covoiturage de proximité et mode cyclable territoires de faible et de moyenne densité** – juin 2020 - Fédération ECOSYST'M

<https://www.francemobilites.fr/sites/frenchmobility/files/fichiers/2020/07/GUIDE-24-06-interactif%20%281%29.pdf>



**Demain MON TERRITOIRE : fiche n°13 « Se déplacer en innovant au sein des territoires »** - Novembre 2019 – ADEME

[https://www.ademe.fr/sites/default/files/assets/documents/demain-mon-territoire-complet\\_010970.pdf](https://www.ademe.fr/sites/default/files/assets/documents/demain-mon-territoire-complet_010970.pdf)



**Brochure Mobilité durable : agir dans les territoires** - Octobre 2017 – Agence Régionale de l'Environnement Normandie

<https://www.anbdd.fr/publication/mobilite-durable-agir-dans-les-territoires/>



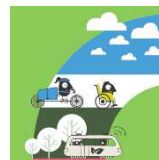
**Synthèse du rapport « La mobilité des jeunes dans un territoire rural »** – janvier 2020 - Laboratoire de la mobilité inclusive

<https://www.mobiliteinclusive.com/wp-content/uploads/2020/03/Synth%C3%A8se-du-rapport-FINAL.pdf>



**Villages intelligents (smart villages) et mobilité rurale** – septembre 2020 – Réseau Européen pour le Développement Rural (ENRD)

[https://www.reseaurural.fr/sites/default/files/documents/fichiers/2020-09/2020\\_rrf\\_rapport\\_smart\\_villages\\_mobilite\\_rurale.pdf](https://www.reseaurural.fr/sites/default/files/documents/fichiers/2020-09/2020_rrf_rapport_smart_villages_mobilite_rurale.pdf)



**Semaine européenne de la mobilité durable 2020 : orientations thématiques** - Publication POLIS et EUROCITIES

[https://www.reseaurural.fr/sites/default/files/documents/fichiers/2020-10/2020\\_EMW\\_Thematic\\_Guidelines\\_layout\\_FR.pdf](https://www.reseaurural.fr/sites/default/files/documents/fichiers/2020-10/2020_EMW_Thematic_Guidelines_layout_FR.pdf)



**Mobilité durable, le Pacte vert pour l'Europe** - Décembre 2019 – Commission européenne

[https://ec.europa.eu/commission/presscorner/detail/fr/fs\\_19\\_6726](https://ec.europa.eu/commission/presscorner/detail/fr/fs_19_6726)