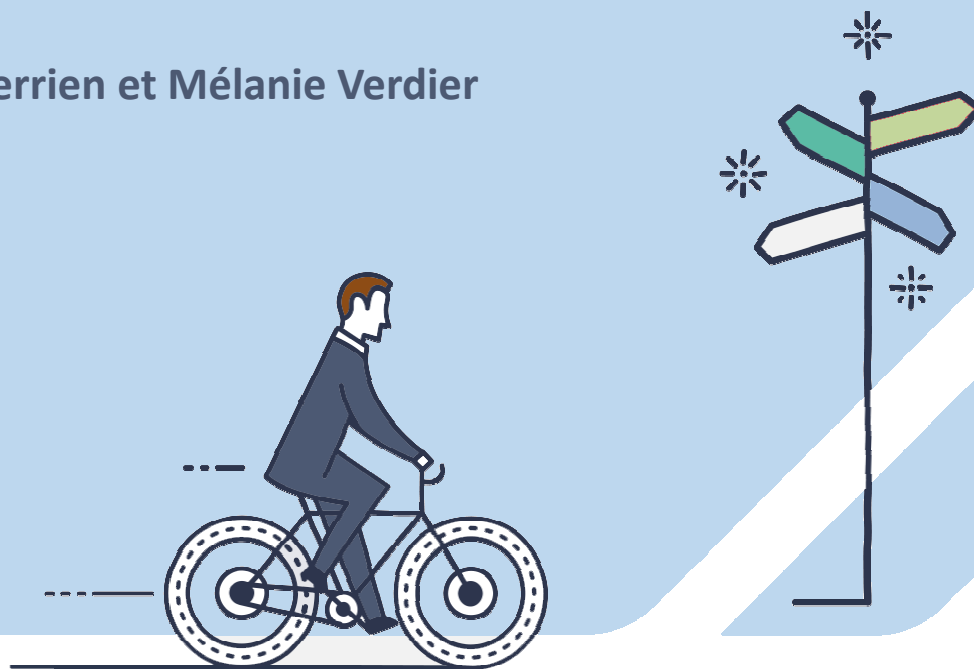


# TABLE RONDE : Quels accompagnements pour développer les mobilités sur mon territoire ?

Introduction par Elen Derrien et Mélanie Verdier  
*Territoires Conseils*



# Financer un projet mobilité

Il n'existe pas de modèle de financement unique pour les projets de mobilité, ni de cartographie exhaustive des financements mobilisables

## Quelques bonnes pratiques :

- Se poser les bonnes questions pour identifier les portes d'entrée pertinentes
- Opter pour un modèle hybride reposant sur une combinaison de financements
- Se faire accompagner

# Se poser les bonnes questions

## 1. Cible du projet

Mon projet cible-t-il une population en particulier ?

*Personnes âgées, jeunes, personnes à mobilité réduite, ...*

## 2. Caractéristiques du territoire

Les caractéristiques de mon territoire me permettent-elles de mobiliser des financements spécifiques?

*Revitalisation des centres-bourgs, Quartier Politique de la ville, Urbain-Rural, Ruralité...*

## 3. Impacts attendus

Quelles sont les problématiques et besoins sociaux auxquels mon projet va apporter une réponse?

*Revitalisation des centre-bourgs, accès aux loisirs, lutte contre l'isolement ou le décrochage, réduction de l'impact environnemental des déplacements ...*

→ Cette approche globale permet de mobiliser un large panel d'acteurs et financeurs, non dédiés uniquement à la thématique mobilité

# Opter pour un modèle de financement hybride

→ La majorité des projets mobilité s'appuient sur une combinaison de financements, qui dépend de la nature de la solution proposée et des enjeux propres à chaque territoire.

Quelques instruments de financement mobilisables :

**Subventions**

**Versement  
mobilité**  
(sous condition de  
lignes régulières)

**Prêts**

**Certificats  
d'économie  
d'énergie**  
(autopartage et vélo  
électrique)

# Opter pour un modèle de financement hybride

→ La majorité des projets mobilité s'appuient sur une combinaison de financements, qui dépend de la nature de la solution proposée et des enjeux propres à chaque territoire.

**Quelques exemples de financeurs mobilisables :**

Etat

*CGET, DDT, DREAL,  
Préfecture (DETR, DSIL, FNADT...)*

Collectivités  
territoriales

*Région,  
Département ...*

Fonds  
européens

*LEADER,  
FEDER, FSE...*

Agences et  
établissements  
publics

*ADEME,  
Caisse des dépôts*

Associations

*Familles rurales*

Fondations  
privées

*PSA, Norauto,  
Vinci pour la cité...*

Acteurs de la  
protection  
sociale

*CNSA, CAF,  
Organismes mutualistes*

## Se faire accompagner

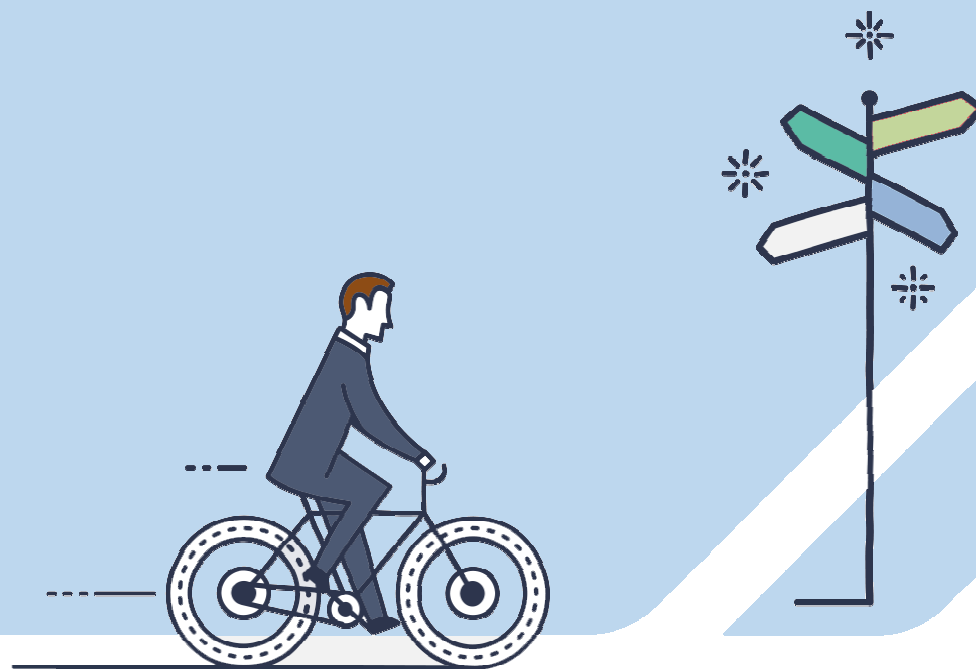
→ Trouver le bon interlocuteur sur le territoire pour vous accompagner dans la mise en œuvre de vos projets mobilité et vous guider dans les dispositifs existants

*Par exemple :*

- *Cellule France Mobilités :*
  - > ADEME + CEREMA + Caisse des dépôts + services de l'Etat
  - <https://aides.francemobilites.fr>
- *Région*
- *Programme LEADER*
- *Agence régionale de l'énergie et de l'environnement*
- *...*

# Conclusion de la journée

Elen Derrien et Mélanie Verdier, Territoires Conseils



## **Construire des projets : quatre axes de travail possibles**

- **Valoriser le réseau de transports collectifs existant et structurer l'intermodalité**
- **Stimuler les mobilités partagées (covoiturage/autopartage)**
- **Développer les mobilités actives (marche/vélo)**
- **Organiser l'aménagement du territoire**



# Construire des projets : les points-clés

Expertise  
d'usage

Implication des  
habitants

Conduite du  
changement

Réseau de  
partenaires

Echelle  
pertinente

Coopération

Gouvernance  
structurée

Transversalité

Valorisation et  
communication