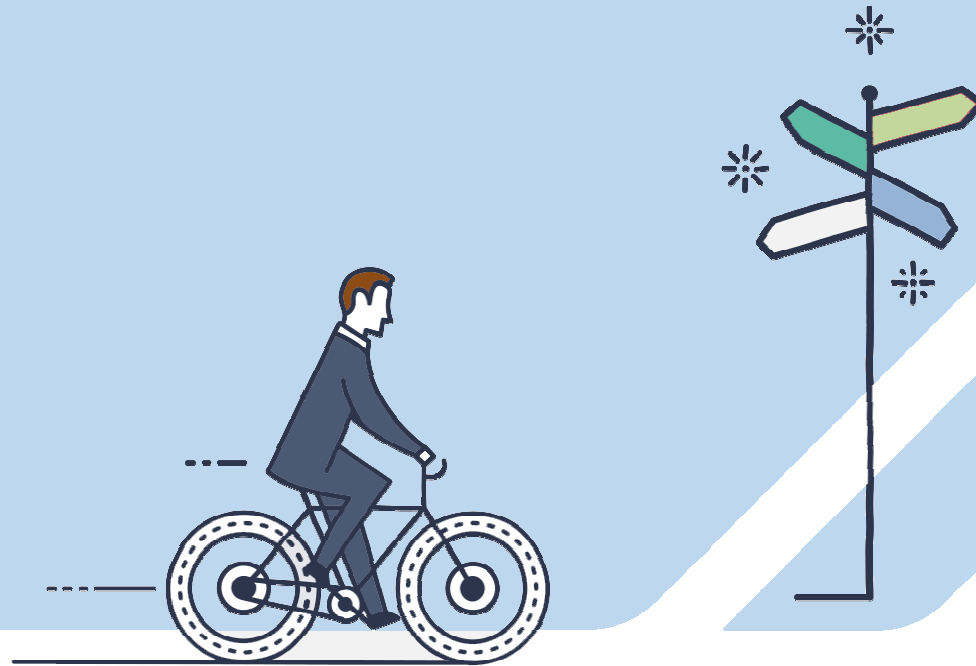


Introduction de la journée

Les enjeux de la mobilité en territoires peu denses

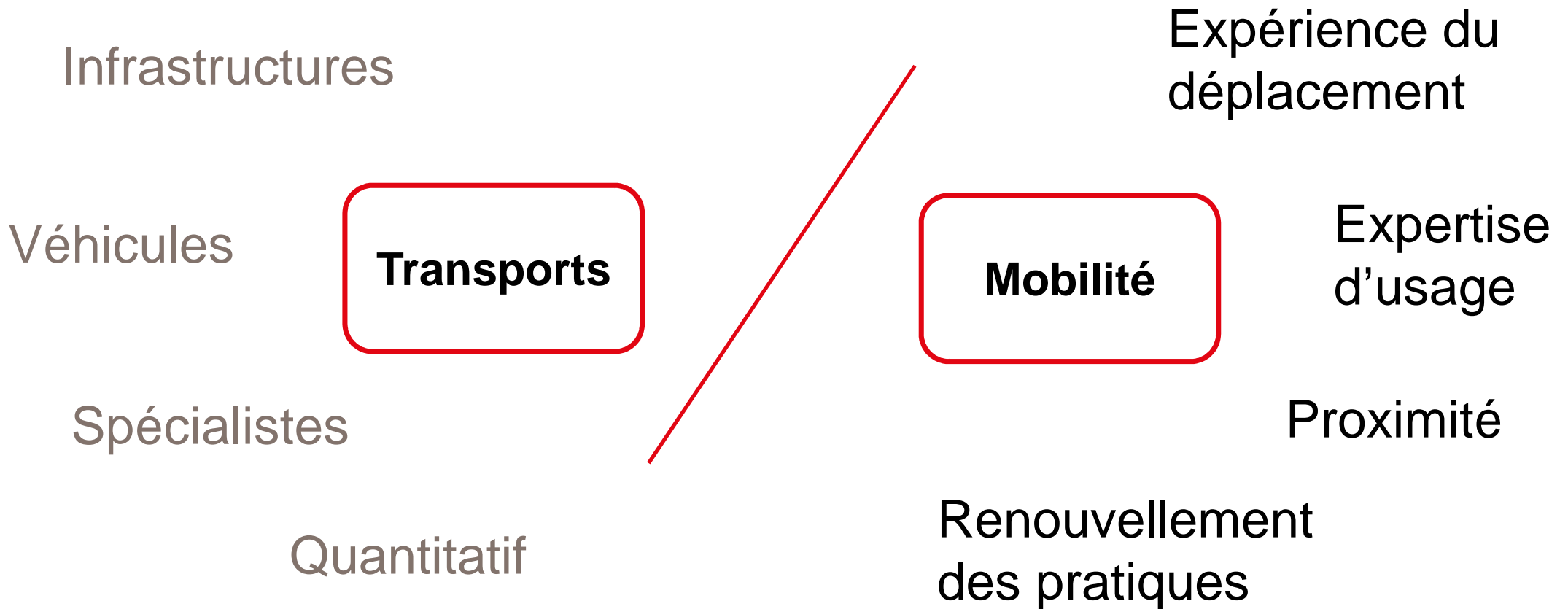
Elen Derrien et Mélanie Verdier, Territoires Conseils



Territoires Conseils : un service d'intérêt général de la Caisse des dépôts

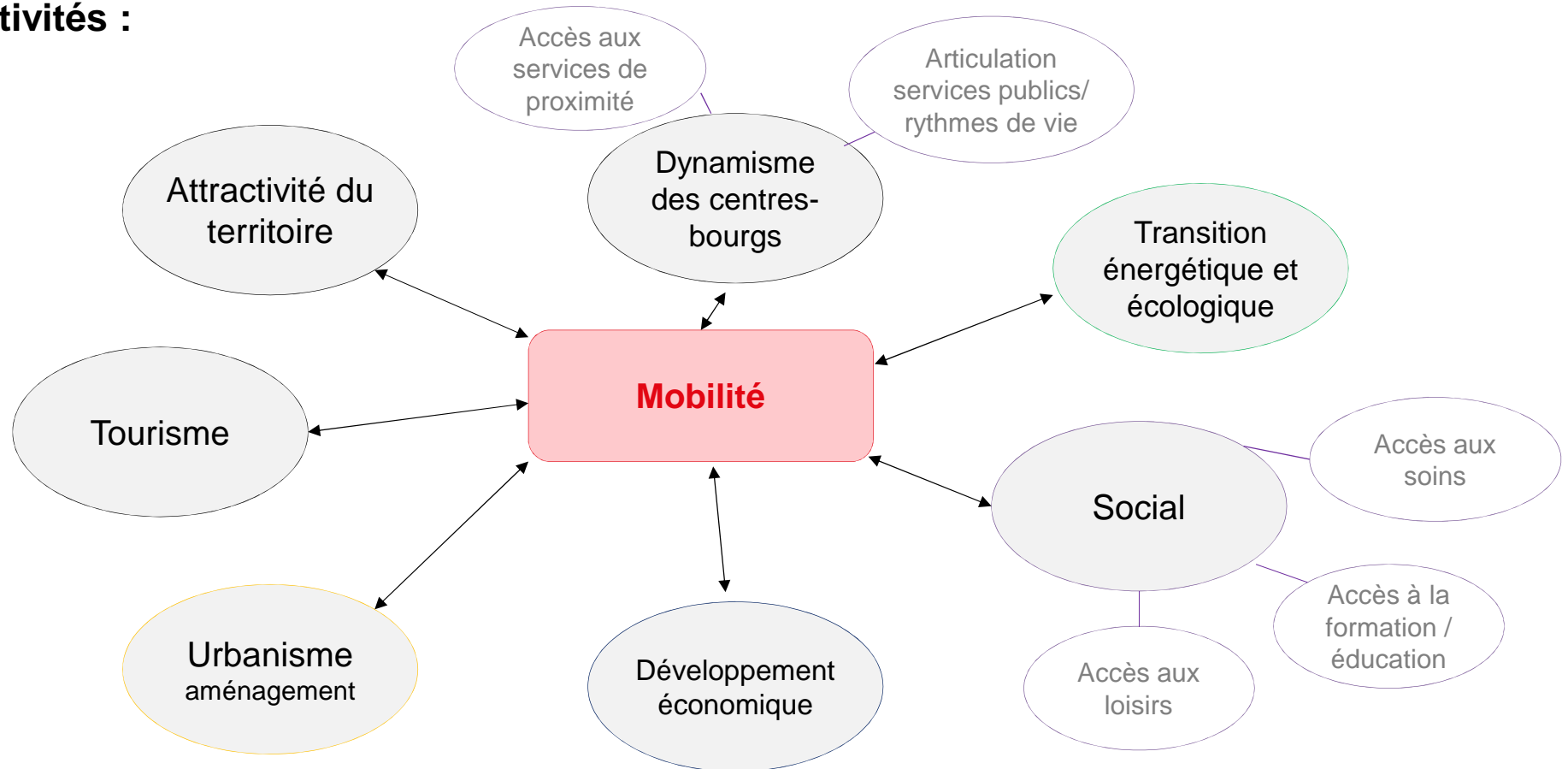
- **Créé en 1989** (*Mairie-conseils*) **intégré à la Banque des Territoires** (*une des cinq directions de la Caisse des dépôts*)
- **Librement accessible aux communes de moins de 20 000 habitants et à tous les EPCI**
- **Rôle d'information et d'accompagnement des élus dans l'exercice de leurs compétences et aide à la mise en œuvre des politiques publiques :**
 - **Service de renseignements téléphoniques juridiques et financiers (SRJF) – 0 970 808 809**
 - **Outils de simulation financière à visée pédagogique** (www.solidaires.com)
 - **Base d'expériences** : plus de 3000 projets réalisés sur l'ensemble du territoire
 - **Publication de documents pédagogiques sur le site de la Banque des Territoires**
<https://www.banquedesterritoires.fr/territoires-conseils-laccompagnement-des-projets-communaux-et-intercommunaux>
 - **Accompagnements méthodologiques individualisés.** Thématique « Mobilité » – contact : Elen Derrien 01 58 50 85 41 / elen.derrien@caissedesdepots.fr

Définition de la mobilité



Enjeux

La problématique de la mobilité est transversale à de nombreuses compétences des collectivités :



Enjeux

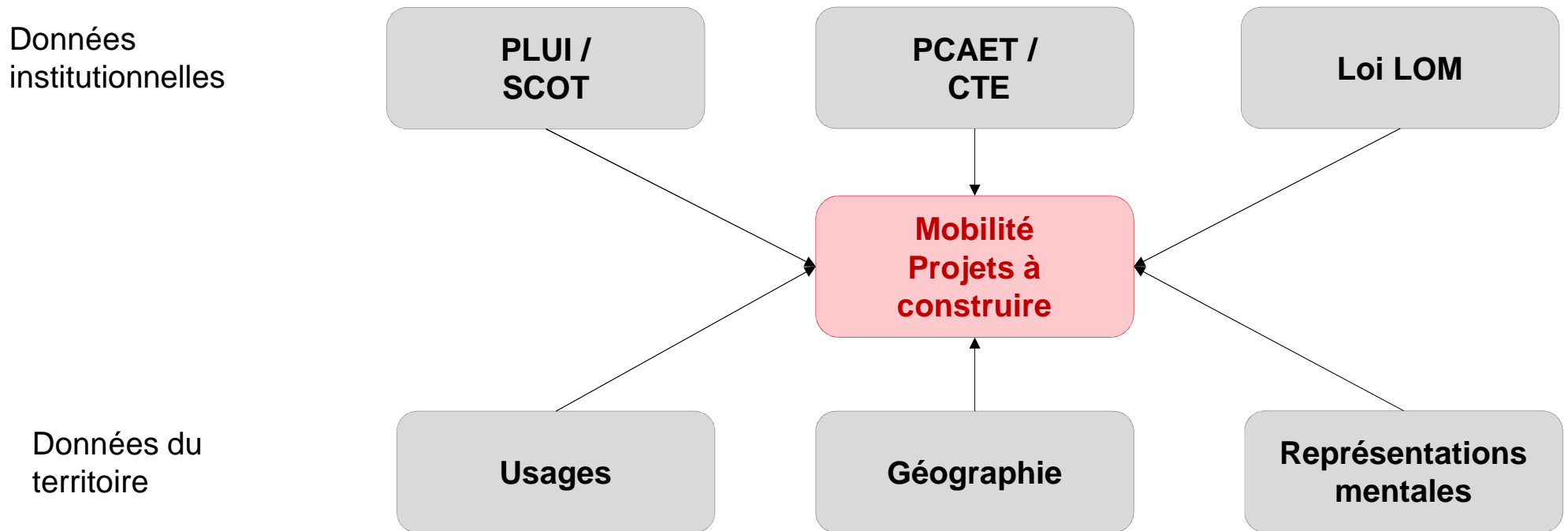
Les projets de mobilité à construire sont enserrés dans un réseau d'incitations à agir et de contraintes :

- Agrandissement des territoires vécus
- Montée en puissance des préoccupations d'urbanisme et de gestion de l'espace
- Montée en puissance des enjeux de développement durable
- Moindre dynamique des ressources financières locales

- Habitudes ancrées sur l'usage de la voiture individuelle
- Préoccupations liées au coût des carburants
- Demande citoyenne difficile à appréhender dans les grands bassins de vie
- Initiatives à détecter et à valoriser

Enjeux

Les projets de mobilité à construire sont enserrés dans un réseau d'incitations à agir et de contraintes :

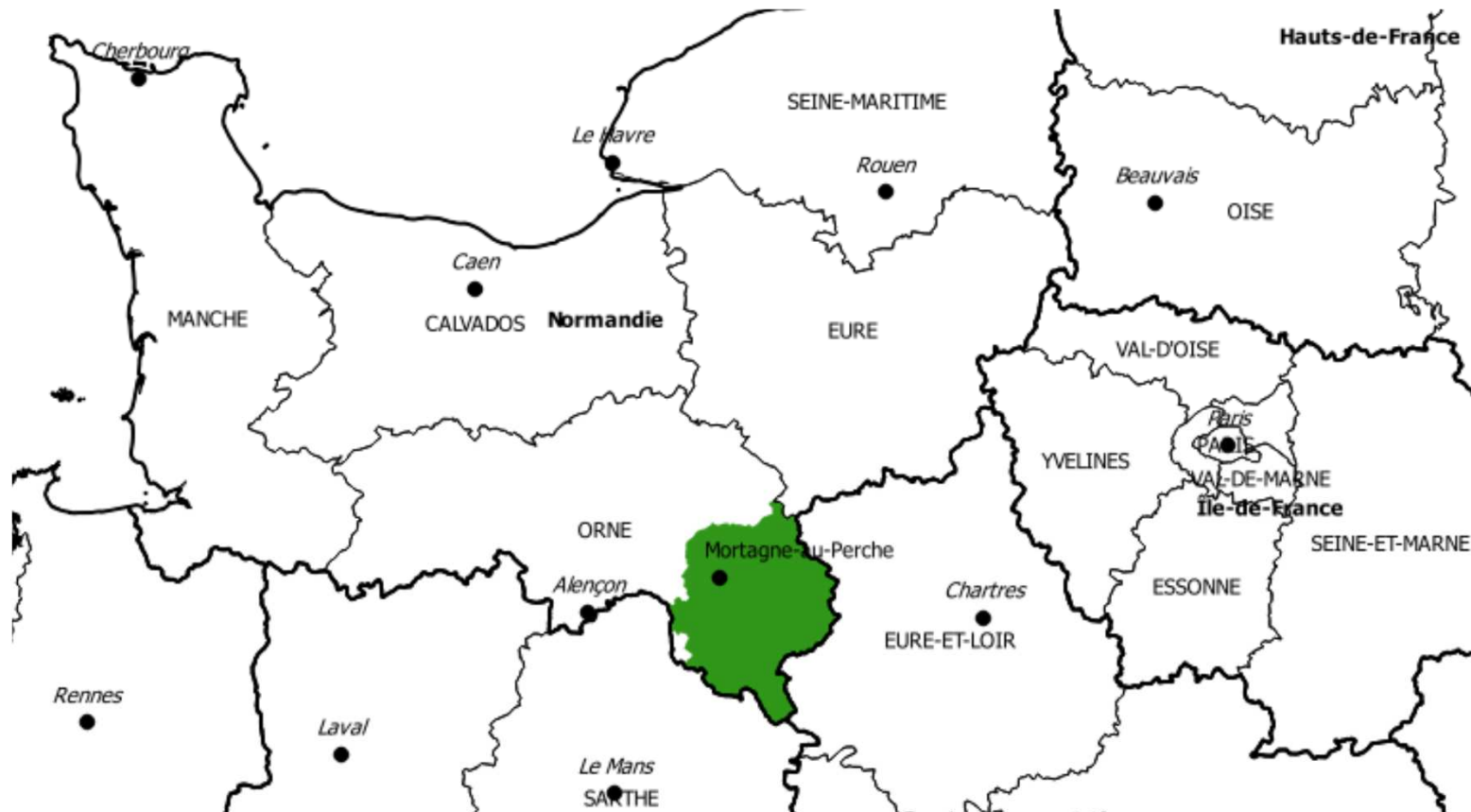


Enjeux

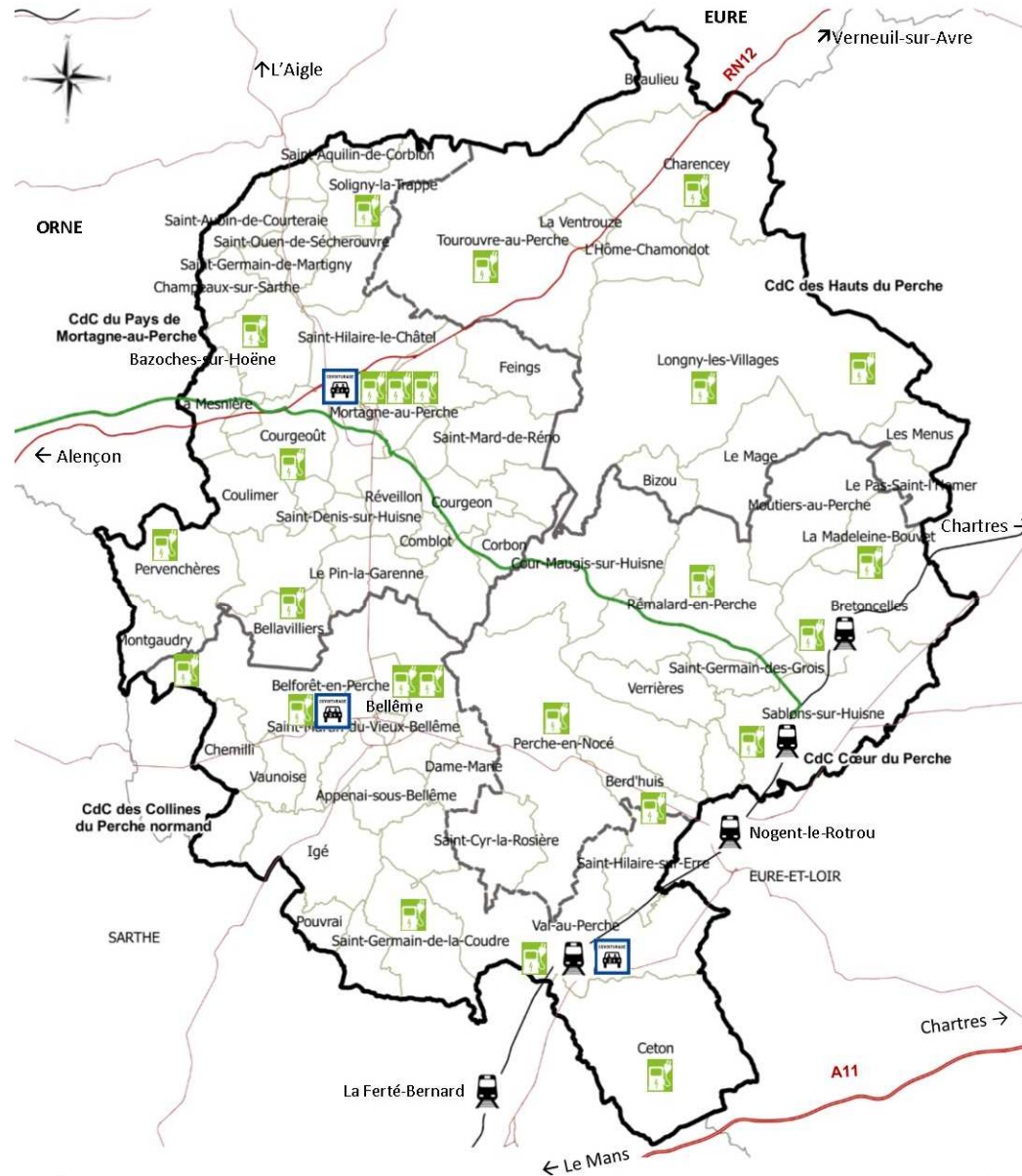
- Les territoires peu denses sont divers : périurbain, rural polarisé, rural isolé
 - Ils connaissent des dynamiques démographiques différenciées
 - Ils n'ont donc ni les mêmes besoins ni les mêmes moyens
- **Difficile de s'appuyer sur des dispositifs préconçus**
- **Importance de travailler des solutions sur-mesure, pensées avec les habitants et en dialoguant avec les territoires limitrophes**

L'exemple du Perche Ornais

La mobilité, un questionnement et des dispositifs régulièrement renouvelés, amplifiés ou réadaptés



L'exemple du Perche Ornais



Potentiels d'impact d'une politique de mobilité

- Appuyer un effort de revitalisation du centre-bourg
 - Renforcer l'équilibre territorial
 - Dynamiser le lien social
 - Optimiser l'utilisation des services publics du territoire
- **La mobilité dépasse la question des déplacements et permet de construire un projet de territoire prenant en compte les usages**

Quelques questions à se poser avant de se lancer

- Comment la problématique de la mobilité se pose-t-elle à l'échelle de votre territoire ?
- Quelles sont les données institutionnelles et les données du territoire à prendre en compte ?
- La question est-elle ancienne ? Dans le cas contraire, quelles sont les évolutions qui expliquent l'émergence du sujet ?
- Quels sont les publics particulièrement concernés ?
- Quelles sont les initiatives déjà en place ou déjà testées sur le territoire ?