



Modes de gouvernance propices à cette intégration avec les citoyens et les territoires ainsi que l'aval et les consommateurs



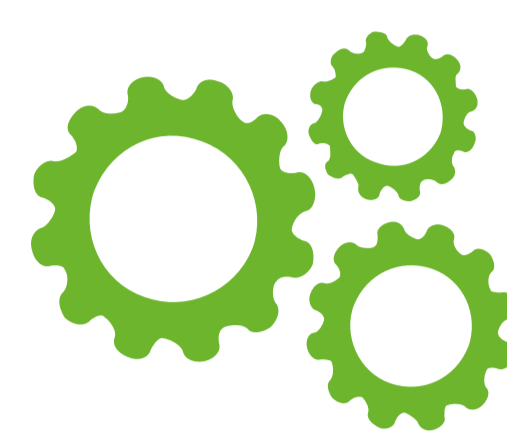
AGRI Innovation summit 2019



Autre réseau thématique

Des usages aux usager-e-s/ Innover par et avec les Usager-e-s : territoires ruraux vivants et technologies appropriées

Des usages aux usager-e-s/Innover par et avec les Usager-e-s : territoires ruraux vivants et technologies appropriées



Problématique

Technologies agricoles : industrialisation des technologies de transformation et nécessaire réinjection de la valeur ajoutée dans les exploitations.



Partenaires

L'Atelier Paysan associe des partenariats d'exploitations à la communauté scientifique et Cap Rural responsable du Réseau Rural Régional en Auvergne-Rhône-Alpes.



Calendrier

Début : 01/01/2015
Fin : 01/01/2021



Budget

Montant global :
1 900 000 €

Objectifs du projet

Ce projet est entièrement axé sur l'agro-écologie : le développement d'une agriculture ouverte, adaptable aux contextes locaux et résiliente sera réalisé grâce à un équipement agricole gérable par les agriculteurs eux-mêmes et par leur implication dans sa conception. L'enjeu ici est la préservation et la valorisation des connaissances et savoir-faire, la réappropriation par les nouveaux arrivants et la nécessaire maîtrise de leur outil de travail par les agriculteurs et habitants des zones rurales. Ces compétences permettent de partager les outils conçus et une certaine autonomie technique et financière pour garantir aux agriculteurs une rémunération juste.

Principales activités

Identification de l'innovation agricole, soutien interactif de la R&D, aide à l'expérimentation thématique, partenariats avec la recherche et le développement rural, création et diffusion de documents gratuits tels que : conceptions, tutoriels, méthodes... Focus : cette innovation collaborative par les usages se développe avec la montée en puissance de dynamiques locales autonomes, adaptées aux besoins locaux et par conséquent viables. Les collectes thématiques permettent de recenser les innovations identifiées ou produites dans le cadre du projet afin de favoriser de nouvelles initiatives. L'ouvrage « Transformation à la ferme et technologies adaptées » traite des moyens concrets nécessaires pour assurer le retour à la transformation sur l'exploitation et sa valeur ajoutée.

Résultats attendus

Cahier des charges adapté aux outils et aux bâtiments, revue détaillée des fournitures nécessaires à une duplication indépendante : conceptions et tutoriels sur les outils/ et les bâtiments et mise à jour des outils déjà approuvés dans le processus ; programme de recherche en collaboration avec les universités ; ressources méthodologiques utiles aux acteurs du développement rural afin de favoriser l'innovation auprès des utilisateurs ; journal de bord des innovations agricoles répertoriées lors des visites ; modules de formation multi-acteurs destinés à soutenir un public ciblé (futurs agriculteurs, agriculteurs sous tension...).

Premiers résultats/enseignements

Cette innovation par les usages est ascendante, collaborative, ouverte, transversale. C'est un processus qui implique personnellement les utilisateurs dans la conception même des innovations nées des besoins et des pratiques des utilisateurs diffusés à travers un réseau d'échange d'informations qu'ils peuvent intégrer. Pourtant, parler d'usages ne suffit pas car ces innovations impliquent la nécessité de créer et de produire des réalisations concrètes même si cela peut être réduit à une simple demande d'un groupe d'usagers. C'est pourquoi les usages mais aussi les usagers représentent le point de départ, avec la diversité et le caractère unique de leurs démarches : nouveaux venus, agriculteurs, agriculteurs sous tension, entre autres.

Qui bénéficiera du projet ?

Agriculteurs, futurs agriculteurs, agriculteurs sous tension. Organismes de développement agricole, agences de développement rural, pouvoirs publics.

Parrainé par :



MINISTÈRE DE L'AGRICULTURE ET DE L'ALIMENTATION

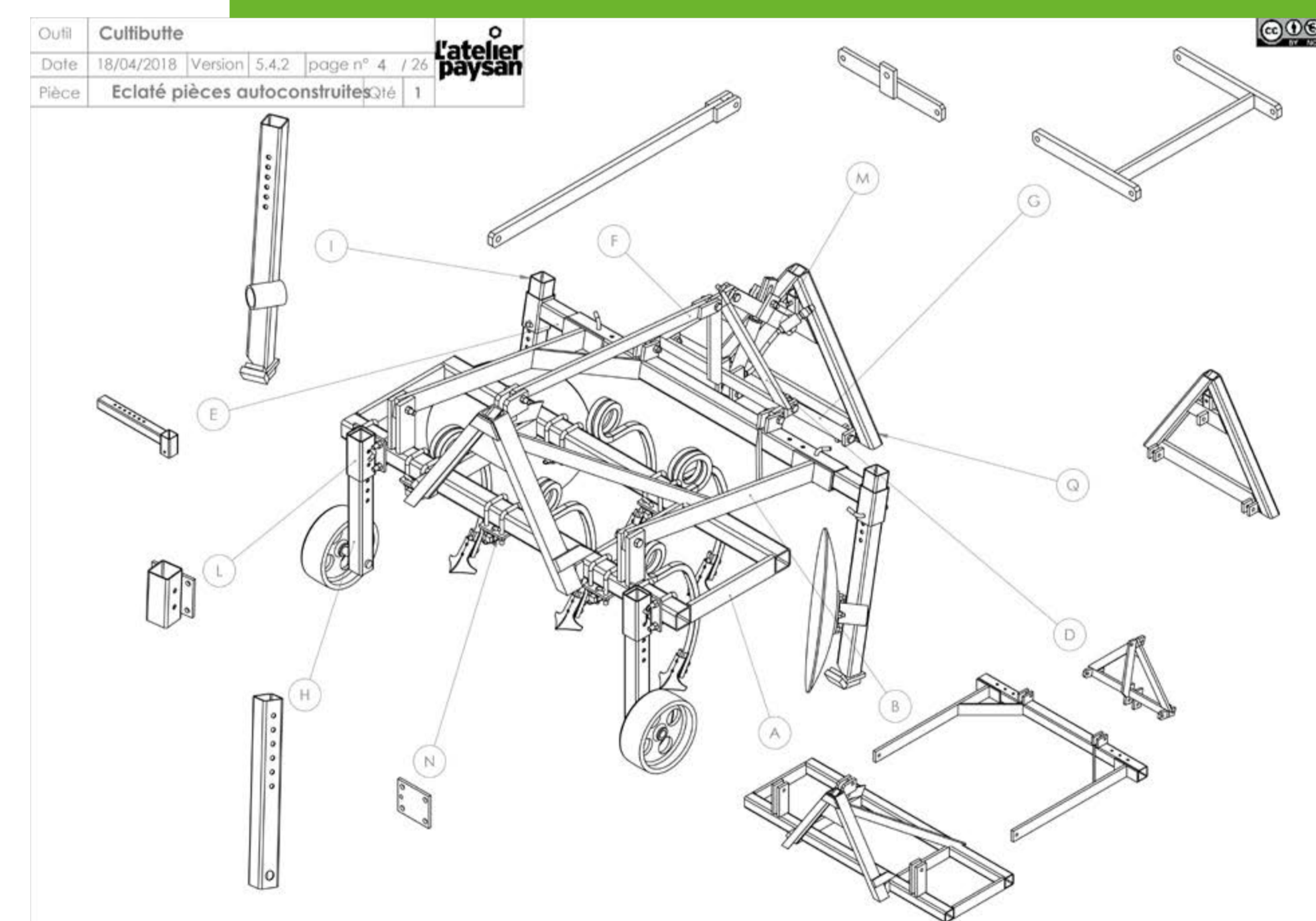
Cette action bénéficie du soutien du Ministère de l'Agriculture et de l'Alimentation au titre du contrat d'effort agricole - développement agricole et rural (CEADAR). Sa responsabilité ne saurait toutefois être engagée.



Cette action est cofinancée par le Fonds européen agricole pour le développement rural : l'Europe investit dans les zones rurales.



Contact : Marie Mardon
E-mail : m.mardon@atelierpaysan.org



AGRI INNOVATION SUMMIT 2019 LISIEUX
Plus d'informations www.reseaurural.fr/ais2019

