



Les Réseaux de la PAC

Sarah MIGNOLET

DG AGRI.E.1

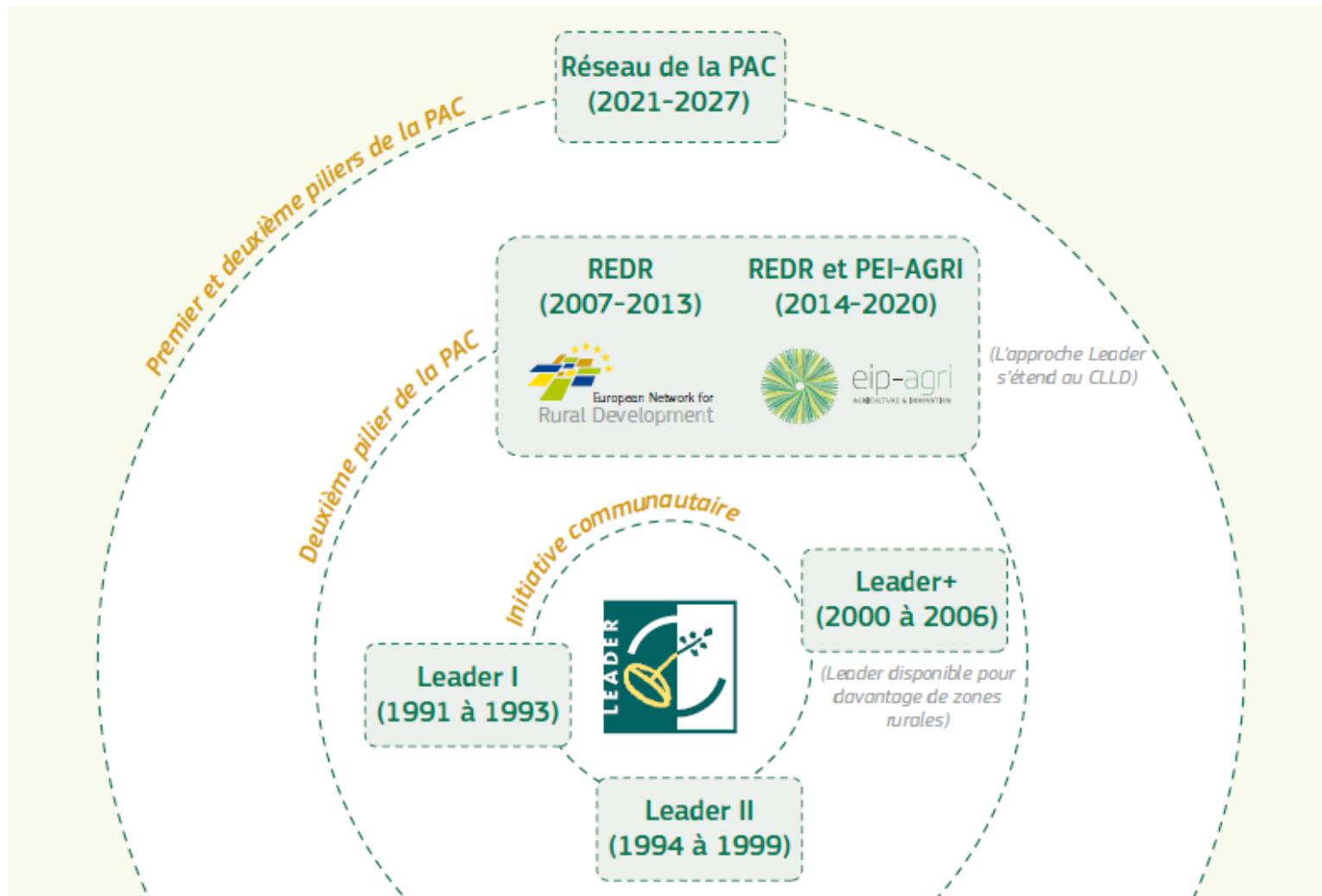
Paris, le 21/01/2020

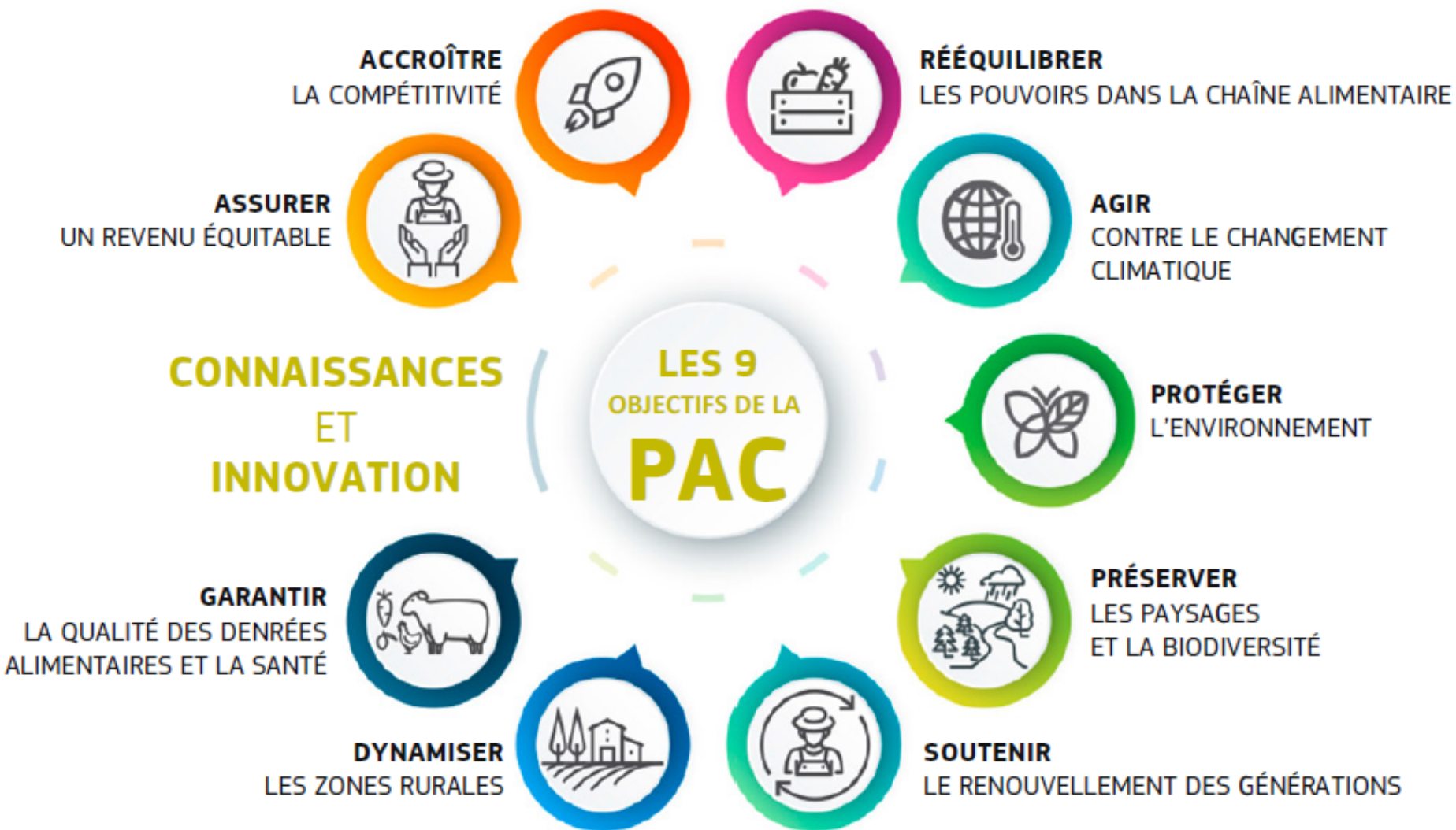
Pourquoi la mise en réseau?

- Les réseaux comme plateformes d'échange de connaissances
- « Un réseau efficace peut apporter une valeur ajoutée pour:
 - L'économie rurale, les partenaires sociaux, la recherche et la société civile;
 - L'Administration des EM mettant en œuvre la politique;
 - La Commission et les institutions européennes en général* »

* Source : [Cadre stratégique des réseaux ruraux de l'UE 2014-2020](#)

Origine et évolution des réseaux





La future PAC

Importance accrue de la mise en réseau

- Nouveau modèle de mise en œuvre
- PSN couvre les 2 piliers
- Partage de connaissances & innovation
- Outil essentiel de communication

Plateformes d'échange de connaissances

La Proposition de la Commission

S'appuie sur l'expérience positive

- des 2 réseaux ruraux actuels de l'UE REDR & PEI-AGRI
- des réseaux ruraux nationaux (RRN)

Reconnaît les réseaux comme un « outil clé pour piloter et orienter la politique »

Article 113

Réseaux européen et nationaux de la PAC

Structures

- Réseaux nationaux de la PAC
- Réseau européen de la PAC

Objectifs

- Accroître la participation des parties prenantes
- **Accompagner les administrations**
- Faciliter l'apprentissage entre pairs
- Stimuler l'innovation
- Soutenir le suivi et l'évaluation
- Diffuser les résultats

Tâches

- Diffusion d'informations sur les actions soutenues dans le PSN
- Renforcement des capacités: suivi & évaluation
- Diffusion des bonnes pratiques
- Statistiques

Tâches

- Création de plateformes d'échanges
- Mise en réseau les GAL / GO
- Soutien de projets de coopération
- Liens avec d'autres réseaux
- **Développement de la PAC**
- Réseau européen de la PAC

Quoi de neuf?

- Réseau européen de la PAC
- Réseaux nationaux de la PAC
- Extension de la portée aux 2 piliers

Continuité dans objectifs & tâches
Une évolution ... pas une révolution

Merci