

# Journée thématique Financements européens et projets culturels en milieu rural

27 juin 2019 de 9 h 30 à 16 h 30 – Angers  
Auditorium du Musée des Beaux-arts

Cette action est cofinancée par le Fonds européen agricole pour le développement rural : l'Europe investit dans les zones rurales.



l'esprit grand ouvert



# )) Programme de la journée

10 h - 10 h 15

**Ouverture** : Vanessa Charbonneau, Vice-Présidente aux Affaires Européennes, Région des Pays de la Loire

10 h 15 -10 h 30

**Présentation du cadre de l'intervention régionale** : les dispositifs d'accompagnement par les services régionaux

10 h 30 – 11 h 15

**Présentation des programmes de financements européens** par Fabienne Trotte du Relais Culture Europe

Cette action est cofinancée par le Fonds européen agricole pour le développement rural : l'Europe investit dans les zones rurales.



l'esprit grand ouvert



## 11 h 15 – 12 h 45 : Ateliers thématiques

### Les thématiques :

- Créativité, culture et éducation
- La mobilité et ses enjeux
- Coopération en milieu rural : quels enjeux à travailler en coopération avec d'autres territoires européens ?
- Des projets de développement local : quels besoins, quelles expérimentations conduire ?

*Répartition proposée en fonction des priorités émises lors de l'inscription et d'un équilibre recherché entre les groupes (liste à disposition)*

*Lieux des ateliers : auditorium (atelier 1) et espace F. Quéré (ateliers 2, 3 et 4)*

## 12 h 45 – 14 h : Déjeuner

*Foyer des Jeunes Travailleurs David d'Angers - 22 rue David D'Angers*

Cette action est cofinancée par le Fonds européen agricole pour le développement rural : l'Europe investit dans les zones rurales.



l'esprit grand ouvert



## 14 h – 14 h 30 : Restitution des ateliers

## 14 h 30 : Témoignages

- La Fête des lumières « les Allumés d'Aubigné », Pays Vallée du Loir : Mathilde Estadieu, chargée du service éducatif du Pays d'art et d'histoire et Paola Perseille, chargée de mission communication /Leader, Pays Vallée du Loir
- L'action du réseau Familles rurales Pays de la Loire : Adeline Hamard, chargée de mission Vie associative et Coopération européenne
- Le projet Oscilla : Shelly de Vito, Co-directrice des Moulins de Paillard et Stéphane Doré, directeur TALM-site d'Angers
- Les manifestations Au foin de la rue et Croq'les mots, Marmots ! : Séverine Letilleux, animatrice LEADER - Chargée de développement territorial, GAL Haute Mayenne

## 16 h : Synthèse et perspectives

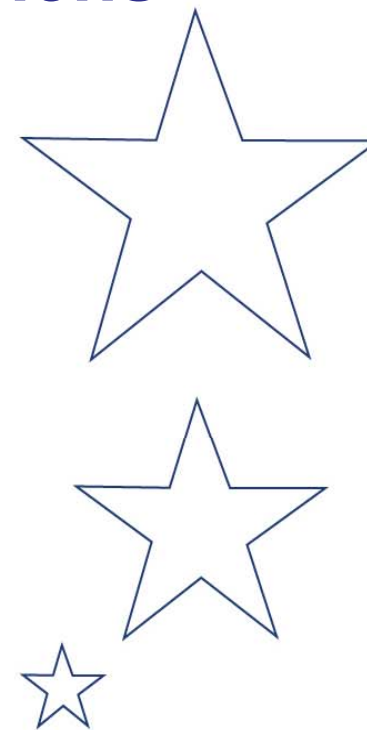
Cette action est cofinancée par le Fonds européen agricole pour le développement rural : l'Europe investit dans les zones rurales.



l'esprit grand ouvert



# Une Europe plus utile pour une Région plus efficace : de nouvelles opportunités de financement pour les acteurs ligériens



**L'EUROPE S'ENGAGE** EN PAYS DE LA LOIRE

Cette action est cofinancée par le Fonds européen agricole pour le développement rural : l'Europe investit dans les zones rurales.



# )) Cadre de l'intervention régionale

## Une stratégie régionale européenne adoptée en 2016

### Deux priorités

- Monter en puissance sur l'accompagnement des projets européens et sur le soutien aux porteurs de projets
- Optimiser la gestion des fonds structurels en tant qu'autorité de gestion des fonds structurels européens

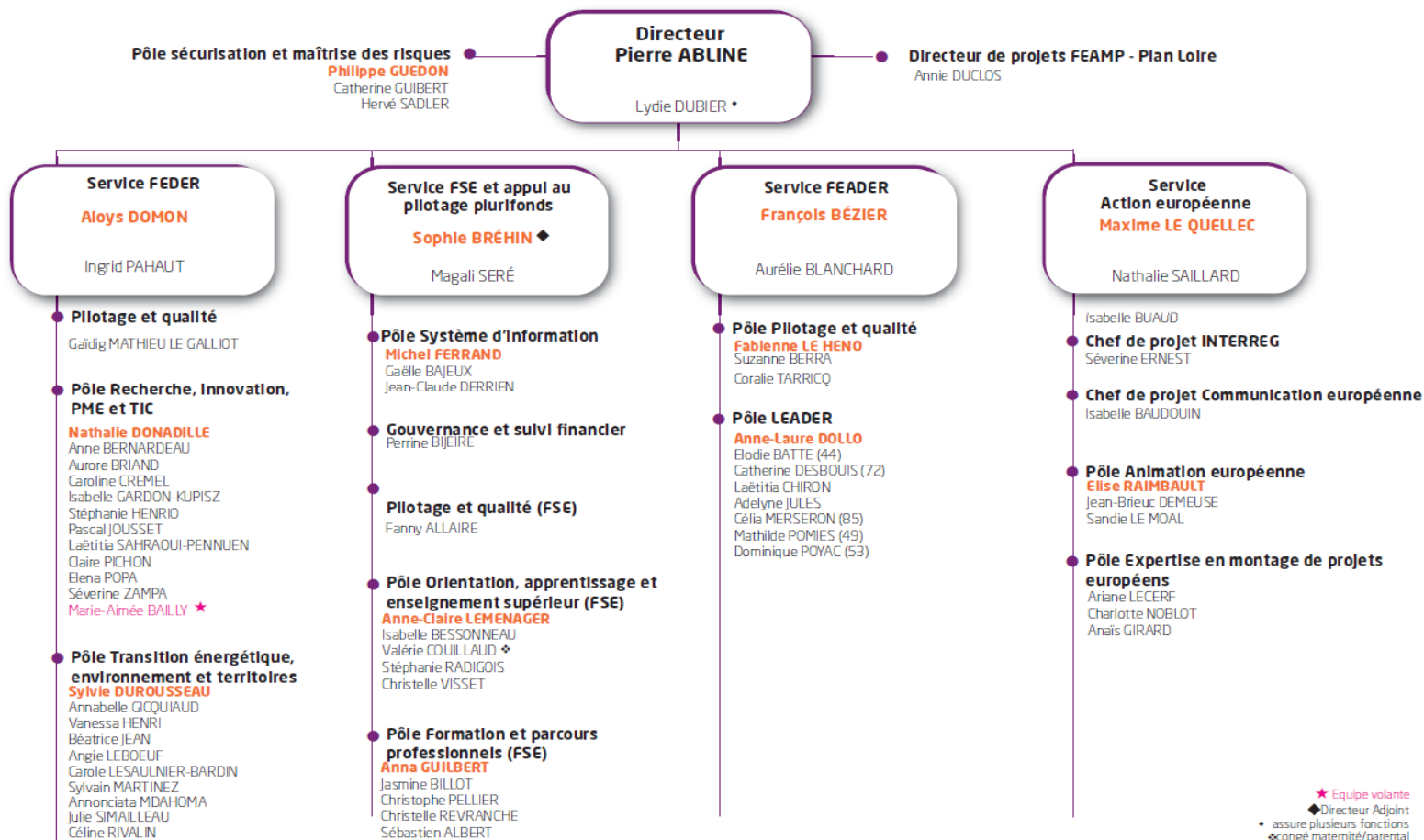
Cette action est cofinancée par le Fonds européen agricole pour le développement rural : l'Europe investit dans les zones rurales.



l'esprit grand ouvert



# L'organisation des services



Cette action est cofinancée par le Fonds européen agricole pour le développement rural : l'Europe investit dans les zones rurales.



l'esprit grand ouvert



## Les missions du Service de l'Action Européenne

### Le pôle Animation européenne

- *L'action en amont*
  - Sensibilisation
  - Information
  - Analyse des besoins des porteurs de projets

### Le pôle Expertise en montage de projets européens

- *L'action en aval*
  - Accompagnement de porteurs
  - Aide au montage de projets européens

### La communication européenne

- Mise en valeur des politiques européennes (FESI, PAC, Interreg)

Cette action est cofinancée par le Fonds européen agricole pour le développement rural : l'Europe investit dans les zones rurales.



l'esprit grand ouvert





## L'accompagnement des futurs porteurs de projets

Afin de faciliter l'obtention de financement européen, la Région a fait le choix de mettre en place de dispositifs d'accompagnement des futurs porteurs de projets :

**Ace 2020** est un dispositif expérimental pour aider les acteurs du territoire à monter des projets européens. La Région peut financer des forfaits horaires d'accompagnement à l'élaboration de leur dossier (écriture, budget, relecture, recherche de partenaires...) par un consultant expert en fonds européens.

Le dispositif **CAP Europe** permet aux acteurs du territoire de mieux s'approprier les opportunités financières que leur offre l'Union européenne en les soutenant dans la mise en place de leurs projets européens et en les accompagnant dans leurs actions de communication sur les politiques européennes.

Le site **Internet « Europe »** est un vecteur d'information au service des porteurs (AAP, dépôts de dossiers en ligne, actualités européennes...).

<http://www.europe.paysdelaloire.fr>

Cette action est cofinancée par le Fonds européen agricole pour le développement rural : l'Europe investit dans les zones rurales.



l'esprit grand ouvert



# ACE 2020

## Objectifs

- Soutenir le développement de projets européens notamment de coopération européenne, en lien avec la stratégie régionale européenne

## Principes

- Allouer un forfait d'heures de consultants – experts en programme européens pour des relectures-conseils et une aide à la recherche de partenaires européens ;
- Le bénéficiaire ne doit pas bénéficier par ailleurs d'un dispositif d'aide au montage de projets européens direct ou indirect soutenu par la Région



## Prestations par les consultants

- Relecture et conseils pour répondre aux demandes du programme européen visé
  - Élaboration d'une partie stratégique du dossier
  - Structuration d'un plan de financement réaliste
- Recherche de partenaires et constitution de consortium

### 3 lots thématiques

- Innovation et compétitivité des PME
- Biodiversité et transition énergétique
- Autres thématiques (jeunesse, apprentissage, citoyenneté,...)



# CAP EUROPE

## Objectifs

- **Encourager** la participation des ligériens à des projets de coopération transnationale, en favorisant les actions de communication sur les programmes européens (ERASMUS +, LIFE, etc.)
- **Soutenir** des actions ou colloques d'informations sur les politiques européennes ayant un impact utile sur le territoire (Mobilisation d'un animateur Europe possible)
- **Contribuer** au cofinancement d'un projet européen

Cette action est cofinancée par le Fonds européen agricole pour le développement rural : l'Europe investit dans les zones rurales.



l'esprit grand ouvert



# Une ambition européenne partagée au titre de la **politique culturelle régionale**

Des objectifs déclinés à l'échelle de la **politique culturelle régionale** en direction des acteurs et des territoires

Les objectifs :

- Encourager l'appropriation des enjeux européens en région
- Créer un réseau d'acteurs ressources et de porteurs de projets
- Faire accéder davantage de partenaires aux appels à projets européens à partir :
  - d'une information ciblée
  - de l'animation de groupes thématiques
  - d'un accompagnement individuel et/ou collectif qui s'adaptent aux besoins

Cette action est cofinancée par le Fonds européen agricole pour le développement rural : l'Europe investit dans les zones rurales.



l'esprit grand ouvert



# Les outils régionaux de l'accompagnement

Un **dispositif d'accompagnement et d'appui aux acteurs du territoire** : le LabEurope à partir d'un **partenariat pluriannuel (2018-2021) avec le Relais culture Europe** qui se décline de la façon suivante :

- Des temps de sensibilisation sur les programmes, généralistes ou thématiques
- Des groupes de travail thématiques (ex : mobilité) plus particulièrement destinés aux acteurs ayant un projet en cours de définition et un dépôt de dossier prévu
- Des rendez-vous individuels sur la définition stratégique d'un projet pouvant aller jusqu'à l'écriture.

Cette action est cofinancée par le Fonds européen agricole pour le développement rural : l'Europe investit dans les zones rurales.



# Les outils régionaux de l'accompagnement

## Une aide au montage de projet

Plafonnée à 7 000 €, permet de faire appel à de l'ingénierie ou de se déplacer en Europe pour rencontrer des partenaires et travailler à la définition du projet en amont du dépôt de dossier (6 mois à un an)

Ex : Mire, Trempolino, les Moulins de Paillard et l'école des Beaux-arts Tours Angers Le Mans, APO 33)

*Demande déposée au moins 6 mois avant un dépôt auprès de l'Union européenne*

## Une aide au projet

Une fois des financements européens mobilisés

Ex : Trempolino, Mire

Information disponible sur le site : [www.paysdelaloire.fr](http://www.paysdelaloire.fr) (rubrique des aides – culture)

Cette action est cofinancée par le Fonds européen agricole pour le développement rural : l'Europe investit dans les zones rurales.



l'esprit grand ouvert



# L'accompagnement par les services régionaux

## Direction culture, sport et associations

**Service culture** : sur les aides, la participation à des temps collectifs ou la mise en relation avec le Relais culture Europe – contact : Peggy Diverres – [peggy.diverres@paysdelaloire.fr](mailto:peggy.diverres@paysdelaloire.fr)

**Service patrimoine** : Philippe Sartori, Responsable du pôle Développement et valorisation  
Philippe.SARTORI@paysdelaloire.fr

## Direction des politiques européennes :

- Le service Fonds européen de développement régional (FEDER)
- Le service Fonds social Européen (FSE)
- Le pôle Fonds européen agricole pour le développement rural (FEADER) : Démarche Leader

*Les démarches Leader sont animés sur les territoires par des groupes d'action locale (GAL) – contacts disponibles sur le site internet : [www.paysdelaloire.fr](http://www.paysdelaloire.fr)*

**Service Action européenne** : sur les dispositifs d'aide au montage de projets – contact : Sandie Le Moal - [sandie.le.moal@paysdelaloire.fr](mailto:sandie.le.moal@paysdelaloire.fr)

## Le Bureau - Représentation régionale des Pays de la Loire à Bruxelles :

Francesca DALBONI, chargée de mission, Education-Formation, Santé, Culture

[Francesca.Dalboni@paysdelaloire.eu](mailto:Francesca.Dalboni@paysdelaloire.eu)

Cette action est cofinancée par le Fonds européen agricole pour le développement rural : l'Europe investit dans les zones rurales.



l'esprit grand ouvert



# Pays de la Loire Europe

Interface avec les institutions européennes

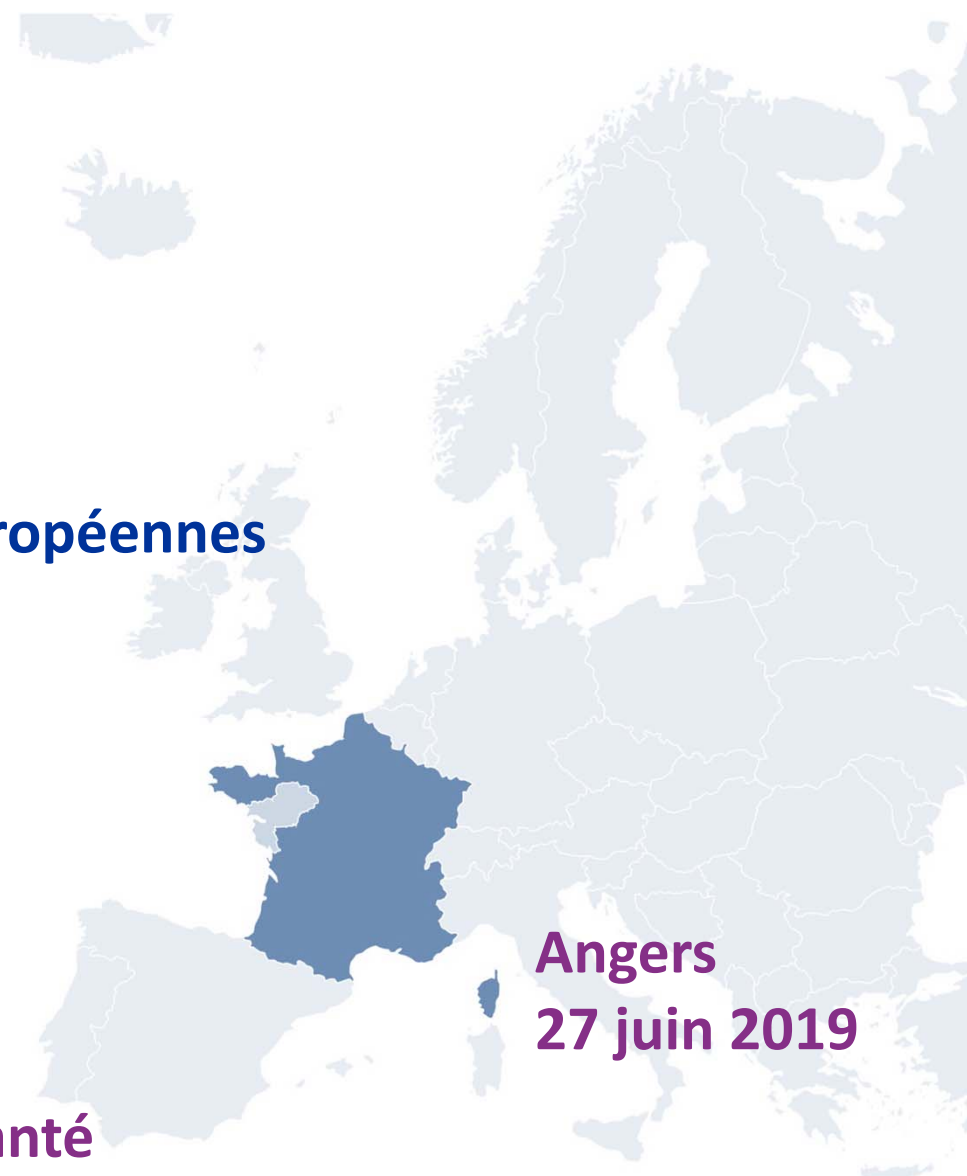
Francesca Dalboni

Chargée de mission

Éducation-formation, culture, santé

Angers

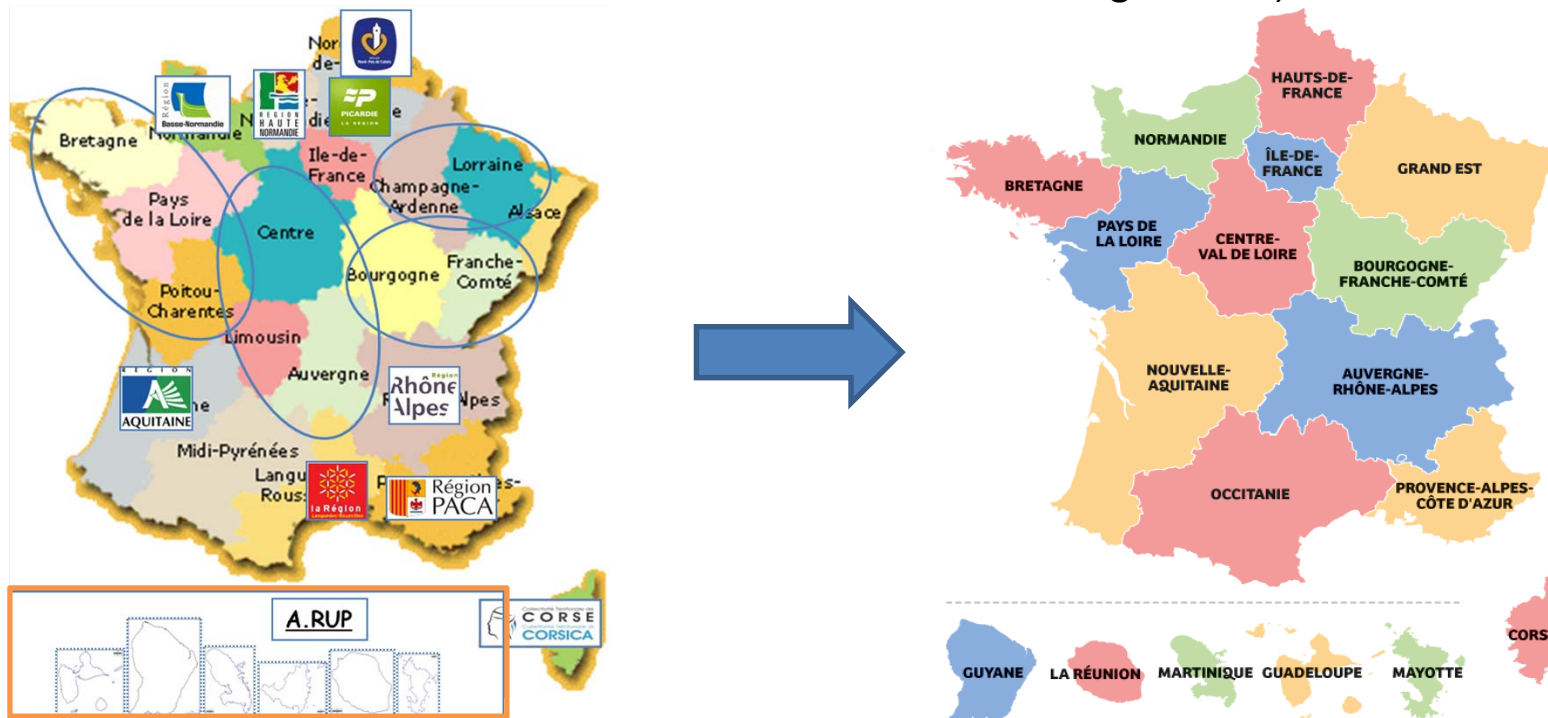
27 juin 2019





# Les intérêts régionaux à Bruxelles

**Toutes les régions** métropolitaines et ultramarines françaises sont **présentes à Bruxelles** sous différentes formes (associations ou émanations directes de Conseils régionaux)



**Le périmètre des bureaux a évolué** avec la **nouvelle carte territoriale**

# L'Association Pays de la Loire Europe



# Une représentation au cœur du quartier européen



# Organigramme – juin 2019



# Nos missions

- ❑ **Représenter** la Région
- ❑ **S'impliquer** dans des réseaux influents
- ❑ **Défendre** les intérêts régionaux via une **démarche de lobbying**

- ❑ **Informier / Sensibiliser** les acteurs sur les politiques et opportunités européennes
- ❑ Apporter un soutien au **montage de projets** (identification du bon programme, aide à la recherche de partenaires, organisation de réunions de consortium, relecture, etc.)

- ❑ **Accueillir** à Bruxelles les élus, les services et autres acteurs de la Région



## Focus: comment Pays de la Loire Europe soutient les porteurs de projet ?



- ✓ **Veille** sur l'actualité européenne → décryptage et diffusion des appels à projets
- ✓ **Conseil et orientation** en ce qui concerne la candidature aux appels à projet européens

- ✓ **Aide à la recherche des partenaires** via la participation aux réseaux européens
- ✓ Organisation et animation de **rencontres avec les fonctionnaires** des services de la Commission européenne
- ✓ **Accueil de réunions** de consortium

- ✓ **Aide à la valorisation** des résultats du projet

# Merci pour votre attention !

Des questions ?

Contact

[francesca.dalboni@paysdelaloire.eu](mailto:francesca.dalboni@paysdelaloire.eu)

