

**9<sup>ème</sup> Comité du réseau rural**  
**27 février 2019**  
**Compte-rendu**

<b>1. Participants.....</b>	<b>2</b>
<b>2. Propos introductifs des pilotes.....</b>	<b>4</b>
<b>3. Retour sur la réunion des Réseaux ruraux régionaux du 27 février matin.....</b>	<b>6</b>
<b>4. Synthèse du temps participatif lors de l'AG.....</b>	<b>6</b>
<b>5. Présentation du RAMO 2019.....</b>	<b>9</b>
<b>6. Point d'information : Sommet Européen de l'Innovation agricole - 25 et 26 juin 2019 à Lisieux.....</b>	<b>10</b>
<b>7. Temps participatif autour de l'innovation territoriale avec une introduction du débat par Agrobiosciences.....</b>	<b>11</b>
<b>8. Actualités.....</b>	<b>13</b>
<b>9. Conclusion des échanges.....</b>	<b>13</b>

## 1. Participants

Collèges	Structures	Présents
Collège 1. Monde agricole, forêt et industries - agroalimentaires	<b>APCA</b> <b>Assemblée permanente des chambres d'agriculture</b>	LEMAIRE Anne
	<b>Confédération paysanne</b>	
	Coop de France	
	<b>Coordination rurale</b>	
	<b>FNSEA</b> <b>Fédération nationale des syndicats d'exploitants agricoles</b>	GNING Théo
	Fransylva (Fédération des forestiers privés de France)	TOPPAN Eric
	<b>FNCOFOR</b> Fédération nationale des communes forestières de France	
	<b>INPACT</b> Initiatives pour une agriculture citoyenne et territoriale	
	<b>JA</b> <b>Jeunes agriculteurs</b>	
Collège 2 Environnement et patrimoine	MPF Maisons paysannes de France	
	UNCPPIE Union nationale des CPIE	
	ACCR Association des centres culturels et rencontre	
	FNE France nature environnement	
Collège 3 Acteurs socio- économiques (hors agriculture, forêt et IAA)	CELAVAR Comité d'études et de liaison des associations à vocation agricole et rurale	
	<b>CCI France</b> <b>Chambres de commerce et d'industrie France</b>	
	<b>APCMA</b> <b>Assemblée permanente des chambres de métiers et de l'artisanat</b>	
	<b>CNCRES</b> <b>Conseil national des chambres régionales de l'économie sociale</b>	
	C&B Construction et bio ressources	
	France Clusters	
	GMR Groupe monde rural	
	ADRETS Association pour le développement en réseau des territoires et des services	
CNFR Confédération nationale des foyers ruraux		
Collège 4 Développement territorial intégré – soutien au	RED Association internationale Ruralité-Environnement-Développement	PELTRE Gérard
	<b>LEADER France</b> CDC Caisse des dépôts et consignation	CHAIGNEAU Franck

Collèges	Structures	Présents
développement local	UNADEL Union nationale des acteurs et des structures du développement local	MAILLET Jean ADAM Sylvain
Collège 5 Collectivités locales et territoriales	ADCF Assemblée des communautés de France	
	ADF Assemblée des départements de France	
	<b>AMF</b> <b>Association des maires de France</b>	
	AMRF Association des maires ruraux de France	
Collège 6 Enseignement, recherche, experts	ACTA Association de coordination technique agricole	
	INRA Institut national pour la recherche agronomique	GUILLOUX Jean-Marie (Agrobiosciences)
	IRSTEA Institut national de recherche en sciences et technologies pour l'environnement et l'agriculture	
	CEREMA Centre d'études et d'expertise sur les risques, l'environnement, la mobilité et l'aménagement	
Collège 7 Régions	Nouvelle-Aquitaine	BONNEFOY-CLAUDET Cécile
	Auvergne-Rhône-Alpes	BERNARD Nicolas GRIMAULT Patrick (Cap Rural)
	Bretagne	
	Centre-Val de Loire	
	Corse	
	Normandie	METAIS Martha
	Hauts de France	
	Bourgogne-Franche-Comté	AUMAND Anthony
	Grand Est	ROUX Isabelle
	Ile-de-France	LEFEBVRE Thomas
	Guadeloupe	CHARBONNE François
	Guyane	PINAULT Delphine
	Pays de la Loire	GOANACH Marion
	PACA	
	Mayotte	BEN YOUSOUF Abdoul Aziz
Membres permanents (non votants)	MAA/DGPE	ALLALI Hanane ANDRIOT Patricia ARMELLINI David LAINE Christine LONGHI Marc MONDOT Marion RICCOBONI Pascale SCHWARTZ Pierre
	Régions de France	
	CGET Commissariat général à l'égalité des territoires	BISARD Juliette
	ASP Agence de services et de paiement	GUERET Charlotte (SCAT/SARCE)
	Réseau rural européen de développement rural Ministère de la Culture	

## 2. Propos introductifs des pilotes

Pierre Schwartz : 10<sup>ème</sup> réunion du CRR. Le Réseau rural national vit un moment charnière et entre dans la 2<sup>nde</sup> phase de la programmation. Travail important de valorisation des actions menées jusqu'ici.

Juliette Bisard : Le texte relatif à la création de la future Agence nationale de coordination des territoires est examiné en ce moment à l'Assemblée nationale. Création effective à l'automne. Jacqueline Gourault a annoncé l'élaboration d'un « Agenda Rural », qui vise à proposer des mesures à mettre en œuvre rapidement dans les territoires ruraux. Pour cela, une mission va être constituée pour formuler ces propositions, dans des domaines bien identifiés du développement rural (accès aux services, le numérique, etc.), mais également dans des domaines difficilement appréhendés par les politiques en faveur de la ruralité (la jeunesse, l'économie sociale et solidaire, le vieillissement de la population, etc.). Il ne faut pas hésiter à faire remonter des propositions, des initiatives exemplaires. En ce moment au Sénat : groupe d'étude sur les politiques actuelles de développement rural. Mise en lumière de projets qui fonctionnent, de gouvernance nouvelle... pour nourrir le rapport. Les régions sont invitées à faire remonter des exemples de projets ou de gouvernance innovants, qui fonctionnent, sur les territoires.

Centre-bourg : plan d'action cœur de bourg à destination des petits bourgs qui exercent une fonction de centralité. Lien fort avec le plan Action Ruralité.

### **Quelques points saillants :**

- ▶ 2019 sera marqué par l'évaluation des actions du Programme, avec le rapport annuel de mise en oeuvre (RAMO) dit « renforcé », utile dans la perspective de la future programmation. Les contours de la future programmation se dessinent, avec un règlement de la Commission proposé au Conseil et au Parlement européens. Le Parlement Européen est en ordre de marche, avec de nombreux amendements sur le projet de règlement. Le Parlement ne soumettra pas au vote en plénière le texte PAC mais privilégie le travail en commission. Cela va entraîner un décalage de calendrier. Le Parlement, renouvelé de ses membres, reprendra le travail.

### **Ce que l'on sait :**

- La mise en œuvre du futur réseau rural national n'est pas remise en cause. L'innovation repose sur le fait que le futur réseau concernera le 1<sup>er</sup> et le second pilier de la PAC. Le Ministère de l'Agriculture et de l'Alimentation travaille en ce moment sur cette future programmation et prévoit de rapidement informer ses partenaires sur les réflexions en cours ;
- LEADER est maintenu dans la proposition de la Commission, avec un fléchage d'enveloppe stable (5% de la maquette FEADER).
- Poursuite du Partenariat européen pour l'innovation (PEI) ;

- Diminution annoncée du budget de la future PAC : la France ne l'accepte pas et plaide, a minima, pour le maintien du budget de la programmation actuelle.

Les temps forts de 2019 :

- ⇒ **Stand Réseau rural national au SIA** – du 23 février au 3 mars 2019 : Programmation riche avec valorisation des actions du réseau ;
- ⇒ **Atelier Evaluation** – 26 février 2019 : à destination des réseaux ruraux régionaux, l'atelier avait pour objectif d'échanger sur leurs pratiques en termes d'évaluation, et les questionnements qu'ils peuvent avoir quant à leur contribution à l'évaluation des PDR (entre autres pour le RAMO 2019) : concepts-clés, différentes méthodes, indicateurs...
- ⇒ **Sommet européen de l'innovation agricole** – 25 et 25 juin 2019 à Lisieux : Organisé conjointement par le ministère, Régions de France, la Région Normandie, le réseau européen du PEI et la Commission européenne, le sommet réunira les acteurs des projets du PEI venus de toute l'Europe ainsi que des acteurs de terrain et des spécialistes des systèmes de connaissances et d'innovation de l'agriculture et de la forêt.  
Cet évènement permettra d'échanger sur l'apport des approches participatives du PEI-AGRI (Groupes Opérationnels, cofinancés par la Politique Agricole Commune et les projets multi-acteurs du programme cadre Horizon 2020) à la transition agro-écologique.  
350 participants attendus, dont 150 participants européens.
- ⇒ **Assemblée générale ENRD** – 19 et 20 septembre 2019 à Poitiers :  
*Jour 1* : journée réseau européen - 50 à 70 personnes attendues ;  
*Jour 2* : jour France - contenu à construire ; Objectif de valoriser des initiatives exemplaires.
- ⇒ **Séminaire du Réseau rural** – décembre 2019 : Assemblée générale du réseau rural et séminaire qui pourrait notamment porter sur la coopération (notamment LEADER -suites du séminaire du Grau du Roi – 2017). Est envisagé la possibilité d'un village des initiatives pour valoriser les actions et initiatives portées par le Réseau rural. Cela reste encore à discuter et valider par le COMEX.
- ▶ Enjeux du Réseau rural pour les mois à venir :
  - ⇒ Contribuer efficacement à l'évaluation en cours pour le RAMO 2019 et entendre les retours des acteurs à cette occasion pour mettre cela à profit pour la fin de programmation et prochaine programmation ;
  - ⇒ Réussir les événements cités précédemment en permettant l'implication, la participation active de l'ensemble des membres du RRN et valoriser les réalisations nombreuses des acteurs et des territoires ;

⇒ Contribuer à la préparation de la future PAC en faisant entendre la voix des acteurs du développement rural

### 3. Retour sur la réunion des Réseaux ruraux régionaux du 27 février matin

8 Réseaux ruraux régionaux présents.

#### **Ont été abordés les points suivants :**

- La Bourgogne-Franche-Comté mène une étude sur l'impact de LEADER sur territoire ;
- Chaque réseau a des thématiques de travail différentes : mobilité, culture, ingénierie territoriale, communication, accueil des migrants, pauvreté et précarité en milieu rural... ;
- Lien étroit des Réseaux ruraux régionaux avec les projets MCDR ;
- Cycle de web-conférences ;
- Prochains rdv :
  - Atelier interrégional – juin 2019 : Post 2020 et futur réseau PAC ;
  - Atelier interrégional – automne 2019 : ingénierie de développement et accompagnement des métiers avec pour objectif l'appui, l'accompagnement à la montée en compétences, au soutien à l'émergence et à la mise en réseau.

La question de travailler le sujet de l'ingénierie territoriale a été plébiscitée et de nombreux commentaires ont fait suite à ce point.

#### **Réflexions et commentaires des participants :**

Gérard PELTRE – RED : L'accompagnement des métiers du conseiller de développement est intimement lié aux dynamiques territoriales et doit s'ancrer sur des politiques publiques.

Jean-Marie GUILLOUX - INRA : Complexité de ce métier.

Jean MAILLET – UNADEL : Vigilance à ne pas parler de « nouveau métier » de facilitateur. Il y a toujours eu sur les territoires des personnes ressources, capables de recul et de maturité pour accompagner les projets.

Anne LEMAIRE – APCA : La transversalité des métiers est un enjeu identifié par le réseau des Chambres d'agriculture. L'APCA souscrit pleinement aux réflexions des RRR.

En réponse, l'atelier thématique de l'automne visera à conforter les conseillers dans l'accompagnement de projet pluri-acteur/transdisciplinaire, avec une mise en avant des savoir-être et savoir-faire du poste de médiateur-facilitateur pour accompagner les thématique territoriales. L'enjeu sera également d'accompagner les territoires à se remobiliser sur les questions de cohésion territoriale, tous ensemble, pour faire vivre les projets. Pierre Schwartz propose que ce sujet fasse l'objet d'un groupe de travail spécifique.

#### 4. Synthèse du temps participatif lors de l'AG

La séquence est présentée par Patricia Andriot

Chaque acteur, pour chaque sujet, était invité à prioriser les actions qu'il souhaitait développer et les thématiques que le Réseau devait privilégier en 2019. Les tableaux suivants reprennent les actions et les priorités données à chacune.

##### ► **Sujet 1 : renforcer la dynamique de réseau**

Idées	Nombre de choix
Utiliser au moins une ressource d'un autre projet à chaque événement que j'organise	12
S'organiser à plusieurs pour rédiger des propositions/suggestions/expressions/plaidoyers communs	9
Créer une fiche d'identité d'un autre membre du réseau choisi, qui alimenterait l'annuaire	4
Organiser des virtuels cafés de type webinar sur un focus une fois par mois	11
Autres	<ul style="list-style-type: none"> <li>▪ Organiser un évènement croisant LEADER, MCDR, PEI, RRR ;</li> <li>▪ Systématiquement inviter tous les membres RRN à tous les événements d'un volet ;</li> <li>▪ Effectuer des visites de terrain ;</li> <li>▪ Créer des événements spécifiques pour présenter des projets ;</li> </ul>

##### ► **Sujet 2 : Choix et appropriation de thèmes et temps en 2019**

Thèmes	Rappel nature action déjà prévue le cas échéant	Mon choix de 1 à 7
<b>Agro-écologie</b>	Sommet européen de l'innovation agricole - 25 et 26 juin 2019, Lisieux	4 – choix 1 ou 2 7 – choix 7 ou 8
<b>Mobilité(s)</b>		4 – choix 1 ou 2 2 – choix 7 ou 8
<b>Evaluation</b>	Atelier inter-régional, 26 février	2 – choix 1 ou 2 4 – choix 7 ou 8
<b>Lien urbain-rural/nouvelle cohésions territoriales</b>		10 – choix 1 ou 2 3 – choix 7 ou 8
<b>Bio-économie, économie circulaire, nouvelles formes économie</b>		5 – choix 1 ou 2 3 – choix 7 ou 8
<b>Accueil / égalité des chances/ altérité en milieu rural</b>		6 – choix 1 ou 2 4 – choix 7 ou 8
<b>Transition climatique</b>		2 – choix 1 ou 2 2 – choix 7 ou 8

**Réflexions et commentaires des participants**

Gérard PELTRE – RED : Importance de faire remonter des propositions sur le chantier de l'Agenda Rural souhaité par Jacqueline Gourault, de sorte à valoriser les actions du réseau.

Il y a toujours possibilité de soumettre des pistes d'actions ou des thématiques à travailler, il ne faut pas donc pas hésiter à proposer.

- ▶ Présentation des grands axes du plan d'action 2019

Activité	Nature événements/actions
<b>Activité 1 : Formation</b>	Reconduction de formation : aides état ; évaluation ; commande publique... Formation démultiplicateurs Autorités de gestion Mise en service du tutoriel
<b>Activité 2 : Communication</b>	Alimentation du site Animation des réseaux sociaux Participation au SIA Publications : revue, newsletter
<b>Activité 3 : ODR</b>	Poursuite des actions engagées : indicateurs suivi des programmes (données de réalisation et de résultats - mises à disposition des autorités de gestion). Mémoire de 3 à 4 programmations de développement rural. <a href="https://odr.inra.fr/intranet/carto_joomla/">https://odr.inra.fr/intranet/carto_joomla/</a>
<b>Activité 4 : Evaluation</b>	Atelier thématique en février Réalisation d'un 4 pages Vidéo Formation
<b>Activité 5 : Capitalisation</b>	Partage permanent via le site du réseau Mise en place ou pas d'un concours ? Vidéos
<b>Activité 6 : Projets nationaux, études</b>	MCDR, 2 <sup>nd</sup> AAP Réalisation d'une étude Synthèse de RAMO avec pour objectif d'en sortir des tendances, qui donneraient une image globale de la programmation.
<b>Activité 7 : Instances et événements nationaux</b>	Séminaire national Instance courantes
<b>Activité 8 : ENRD</b>	Accueil des réseaux européens
<b>Activité 9 : Mise en réseau des GAL</b>	Etude LEADER : <i>Phase 1</i> : questionnaire sur le déploiement de LEADER sur le territoire, pour avoir une vision globale des périmètres et stratégies locales de développement par typologie. Au 27.02 : 117 retours. <i>Phase 2</i> : entretiens avec les autorités de gestion. Fin de l'étude prévue été 2019.
<b>Activité 10 : Coopération LEADER</b>	Séminaire coopération envisagé en fin d'année : temps 2 du séminaire du Grau-du-Roi.  Cellule coopération : cellule d'appui technique,



méthodologique aux niveaux régional et national.

<b>Activité 11 : Animation GO PEI</b>	Poursuite
<b>Activité 12 : Réseaux thématiques PEI</b>	Lancement de 5 programmes expertises thématiques
<b>Activité 13 : Participation PEI aux activités européennes</b>	Accueil du Sommet européen de l'innovation agricole

### Réflexions et commentaires des participants

*Formation* : Lien fort à faire avec les CNFPT, les associations d'élus... pour combler les formations. Intérêt des formations multi-acteurs et lien technicien/élus.

Un groupe de réflexion est à constituer sur l'objectif de formation aux projets de territoire = identification des besoins et lien avec celles prévues par le Réseau rural national.

Le programme de formation sera diffusé après le groupe de travail prévu début mars. Chacun est invité à faire remonter les besoins de formations. Il est nécessaire de rechercher une bonne articulation entre formations nationales et régionales.

*Capitalisation* : Sur la mise en place d'un concours visant à valoriser les projets les plus innovants, les membres du réseau ne souhaitent pas déployer cette action. En effet, il y a déjà un concours européen. La mise en concurrence des projets n'est pas opportune : chaque projet a du sens.

De plus, en référence aux concours déployés en région (concours photos, concours vidéos...), cela est plutôt chronophage.

La capitalisation ne se résume pas à la mise en place ou non d'un concours, cette action reste au cœur du programme national, avec notamment les vidéos.

*LEADER* : prochain comité consultatif le 24 mai 2019.

### 5. Présentation du RAMO 2019

*La séquence est présentée par Patricia Andriot.*

- ⇒ **Rappel de l'exigence** : 2019, RAMO approfondi (rapport annuel de mise en œuvre).  
Cadre fourni par la Commission Européenne avec réponse à des questions évaluatives et indicateurs, sorte d'évaluation à mi-parcours.
- ⇒ **Prestataire retenu** : Teritéo, en lien avec Créalad et Euréka 21.
- ⇒ **Principales questions évaluatives** : dans quelle mesure le Réseau Rural National a-t-il contribué aux objectifs décrits à l'article 54, paragraphe 2, du règlement UE 1305/2013 ? (4 +1 objectifs du réseau)
- ⇒ **Principaux indicateurs** :

- *Indicateurs communs* : total des dépenses publiques, nombre d'échanges thématiques et analytiques mise en place avec le soutien du RRN, nombre d'outils de communication du RRN, nombre d'activités du réseau européen de développement rural auxquelles le RRN a participé ;
- *Indicateurs spécifiques* : nombre de participants à des formations, nombre de sollicitations pour des extractions de données, nombre de projets, nombre de réunions assistance technique Coopération.

#### ⇒ Méthodes et Calendrier :

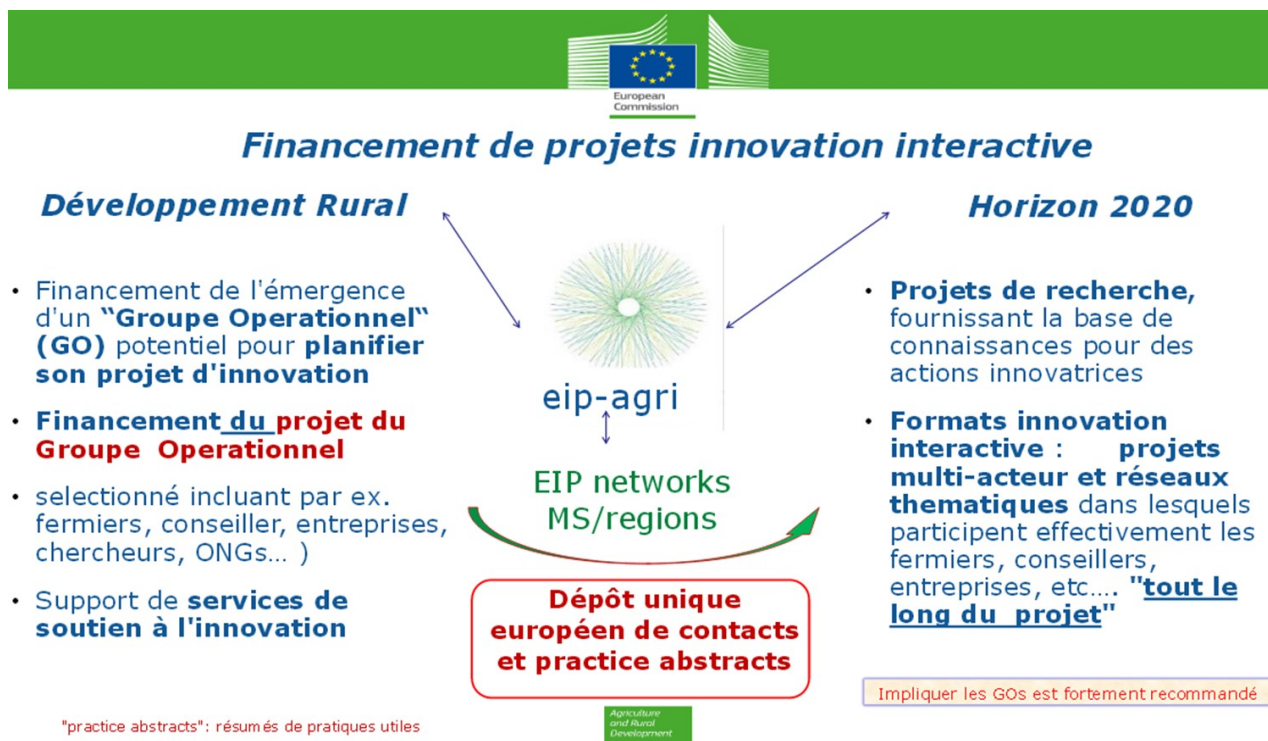
- Lancement d'une enquête en ligne, le 25 février,
- Interviews en mars
- Ateliers retours le 23 avril
- Rendu fin mai, validation par consultation écrite du Comité de Suivi Unique (CSU).

*A noter* : Comité de suivi fin mai/début juin avant transmission pour consultation écrite et présentation finale de l'étude lors du 2nd CRR

### 6. Point d'information : Sommet Européen de l'Innovation agricole - 25 et 26 juin 2019 à Lisieux

*La séquence est présentée par Pascale Riccoboni.*

#### ► Qu'est-ce que le PEI ?



#### ► Le PEI agriculture productive, premiers résultats et perspectives

- Financement FEADER et H2020 ;

- En France, le PEI est déployé dans 16 régions. Alsace, corse et Ile de France ne soutiennent pas cette mesure ;
- Les filières végétales sont majoritairement représentées (50%), puis les filières animales (25%) ;
- Thématiques de travail : transition de l'agriculture ; approche système de connaissance, changement de pratique, diversification des productions, qualité.

► **L'Agri Innovation Summit 2019 – 25 et 26 juin à Lisieux**

⇒ **Contexte :**

- Organisé par le RRN, la Région Normandie, la DGAGRI, le réseau européen du PEI ;
- **Ouverture par le Commissaire européen à l'agriculture et au développement rural, le Ministre français de l'agriculture et de l'alimentation et le Président de la région Normandie.**
- Contribution du PEI AGRI à la transition agro-écologique, dans une approche de multi-performance (économique, environnementale, sanitaire et sociale) ;
- 350 à 400 acteurs attendus dont 150 européens ;
- 120 projets présentés.

⇒ **Programme :**

- Une table ronde pour planter le décor (ou poser le débat), mettre en perspective : Ouverture politique, débat sur le futur de la politique de l'innovation en agriculture et pour la forêt (avec agriculteurs, ONVAR, recherche, transformation, aval, société civile...), introduction à la transition agro-écologique ;
- 3 sessions thématiques, 9 ateliers : Comment réduire les intrants pour accroître l'autonomie des exploitations ? Quels systèmes de production pour une gestion durable des ressources naturelles ? Comment réussir l'intégration de l'agro-écologie avec l'aval, le consommateur, le citoyen, le territoire ?
- Des visites de projets de GO , GIEE...
- Une table ronde : Comment réussir la diffusion et l'appropriation des connaissances et des innovations à tous les niveaux ?

⇒ **Toutes les informations sont à retrouver sur le site du Réseau Rural National :**

<https://www.reseaurural.fr/Sommet-agri-innovation-2019>

**7. Temps participatif autour de l'innovation territoriale avec une introduction du débat par Agrobiosciences**

*La séquence est présentée par Jean-Marie Guilloux - INRA.*

► **Présentation d'Agrobiosciences :**

Additionnant plusieurs compétences, en termes de conception, d'animation, d'analyse, d'édition et de multimédia, la Mission d'Animation des Agrobiosciences (MAA-INRA) a opté pour un fonctionnement collégial. C'est une équipe, au sens fort du terme, qui la compose. Mission rattachée à la délégation Sciences en Société de l'INRA. Travaux menés sur les problématiques de sociétés, dont la ruralité.

**En savoir plus** : <http://www.agrobiosciences.org/>

- ▶ Expérimentation sur les territoires : réalisations de 2 missions en Ariège et en Creuse, avec une équipe interdisciplinaire (psychologue, anthropologue, peu de sociologues) et interculturelle pour travailler sur la ruralité.

Postulat de base : réfléchir hors-silo, hors des sentiers battus et déjouer les pièges (pessimisme, repli...)

- ⇒ **Ariège** : Un village perdait son école. Crainte de voir le village s'éteindre, perdre d'autres services. Organisation de réunions inter-villages pour trouver des pistes pour « sauver » l'école. L'idée a germé de faire venir des gens d'autres territoires. Angle privilégié : accueil de femmes isolées avec enfants / femmes battues: création d'une maison en 1 an, et école a triplé.

- ⇒ **Creuse** : symbole de la ruralité.

Sans aucun diagnostic préalable, pour éviter les idées reçues, l'équipe est allée à la rencontre des acteurs : chef d'entreprises, lycées, tiers-lieux, culture, agriculteurs... En les faisant débattre ensemble, identification d'un point de convergence : la jeunesse. Comment replacer la jeunesse au cœur des projets de territoire ?

Constat : les creusois ne sont pas identitaires, sont ouverts au monde et réfléchissent au potentiel de leur territoire regardant le monde.

#### **Identification de 3 projets en 15 jours :**

- **Laine** : le constat : manque de laine de luxe française

Mise en place d'un schéma de sélection génétique de très haute portée sur la laine. Mobilisation du Lycée agricole d'Ahun, de la maison Chanel.

- **Création d'un campus** alliant construction, design et domotique : avec le lycée de Felletin (emblème des constructeurs), le lycée de design à Guéret, et le lycée domotique à La Souterraine.

- **Université sans professeurs** : les tuteurs seraient les acteurs du territoire. Programme qui intéresse les Universités de Valogne, du Sénégal. Objectifs : 1800 élèves.

#### **Réflexions et commentaires des participants**

Ce qu'on retient : le décloisonnement ! Les chercheurs sont arrivés en mode décloisonné, qui produit un regard différent sur le territoire.

La plus grosse difficulté : passer du constat d'apitoiement à ce qu'on peut faire. C'est la phase la plus longue.

Inversion de la logique du manque. La ruralité peut répondre à ces manques.

Franck CHAIGNEAU – Caisses des Dépôts : Il y a en milieu rural des « pépites », qui passent sous le radar de beaucoup d'institutions. Ce type d'approche permet de capter les projets.

Gérard PELTRE – RED : On sort de la fuite, on affronte et se met en service d'une cause nouvelle et partagée. Font écho aux universités rurales européennes. Lien à l'Europe est fort pour ouvrir.

Jean MAILLET – Unadel : Comment et pourquoi les élus ont autorisé à faire ca ? Position des maires ruraux ? Qu'en tirent-ils ?

## 8. Actualités

L'agenda des prochains évènements nationaux et européens est présenté :

Janvier		Février		Mars		Avril		Mai		Juin	
1 M		1 V		1 V	Stand RRN - SIA - CRR		1 M		1 S		
2 M		2 S		2 S		copil étude LEADER	2 J		2 D		
3 J		3 D		3 D			3 V		3 L		
4 V		4 L		4 L		info interPDR DRAAF	4 S		4 M		
5 S		5 M		5 M			5 D		5 M		
6 D		6 M		6 M			6 L		6 J		
7 L		7 J	MCDR/RRR/référents	7 J			7 M		7 V		
8 M		8 V		8 V			8 M		8 S		
9 M		9 S		9 S			9 J		9 D		
10 J		10 D		10 D			10 V		10 L		
11 V		11 L		11 L		Evt Xnetworks	11 S		11 M		
12 S		12 M		12 M			12 D		12 M		
13 D		13 M		13 M			13 L		13 J	Atelier interrégional	
14 L		14 J		14 J			14 M		14 V		
15 M		15 V		15 V			15 M		15 S		
16 M		16 S		16 S			16 J	Séminaire Conseil	16 D		
17 J		17 D		17 D			17 V		17 L		
18 V		18 L		18 L			18 S		18 M		
19 S		19 M		19 M			19 D		19 M		
20 D		20 M		20 M			20 L		20 J		
21 L		21 J		21 J			21 M		21 V		
22 M		22 V		22 V		ateliers RAMO	22 M		22 S		
23 M		23 S		23 S			23 J		23 D		
24 J		24 D		24 D			24 V	CC LEADER	24 L		
25 V		25 L	Stand RRN - SIA	25 L			25 M		25 M	Sommet innov PEI, filiales	
26 S		26 M		26 M			26 D		26 M		
27 D		27 M		27 M			27 J		27 J		
28 L		28 J		28 J		CC Suivi-évaluation	28 M		28 V		
29 M		29 S		29 S			29 M		29 S		
		30 M		30 M			30 J		30 D		
		31 J		31 J			31 V				

Août		Septembre		Octobre		Octobre		Novembre		Décembre	
1 J		1 D		1 M	CRR/CSU ?	M		1 V		1 D	
2 V		2 L		2 M		M		2 S		2 L	
3 S		3 M		3 J		J		3 D		3 M	
4 D		4 M		4 V		V		4 L		4 M	
5 L		5 J		5 S		S		5 M		5 J	Séminaire RRN (coopération) / Village Initiatives / AG
6 M		6 V		6 D		D		6 M		6 V	
7 M		7 S		7 L		L		7 J		7 S	
8 J		8 D		8 M		M		8 V		8 D	
9 V		9 L		9 M		M		9 S		9 L	
10 S		10 M		10 J		J		10 D		10 M	
11 D		11 M		11 V		V		11 L		11 M	
12 L		12 J		12 S		S		12 M		12 J	
13 M		13 V		13 D		D		13 M		13 V	
14 M		14 S		14 L		L		14 J		14 S	
15 J		15 D		15 M		M		15 V		15 D	
16 V		16 L		16 M		M		16 S		16 L	
17 S		17 M		17 J		J		17 D		17 M	
18 D		18 M		18 V		V		18 L		18 M	
19 L		19 J		19 S		S		19 M		19 J	
20 M		20 V		20 D		D		20 M		20 V	
21 M		21 S		21 L		L		21 J	Atelier interrégional	21 S	
22 J		22 D		22 M		M		22 V		22 D	
23 V		23 L		23 M		M		23 S		23 L	
24 S		24 M		24 J		J		24 D		24 M	
25 D		25 M		25 V		V		25 L		25 M	
26 L		26 J	ENRD N-A RRR	26 S		S		26 M		26 J	
27 M		27 V		27 D		D		27 M		27 V	
28 M		28 S		28 L		L		28 J		28 S	
29 J		29 D		29 M		M		29 V		29 D	
30 V		30 L		30 M		M		30 S		30 L	
31 S				31 J		J				31 M	

## 9. Conclusion des échanges

Pierre Schwartz conclut la séance en se félicitant de la forte interactivité et du fort intérêt manifesté par les participants.

