

## Réseau Rural Normand

### Résumé du rapport d'activités 2018

#### En 2018, le réseau rural accompagne les territoires normands

- ▶ Appui aux territoires LEADER de Normandie avec l'organisation de réunions avec les 17 Groupes d'Action Locale (GAL) qui permettent d'échanger et de développer l'animation, l'évaluation et la coopération entre territoires ruraux.
- ▶ Animation d'un forum interrégional Bretagne - Normandie - Pays de la Loire autour d'ateliers et de temps d'échanges pour développer les démarches de coopération dans le cadre du programme LEADER.
- ▶ Information et accompagnement des projets d'innovation agricole dans le cadre du PEI-AGRI.
- ▶ Communication digitale et papier : site internet enrichi, « brève actu » par mail, et diffusion de plaquettes et brochures d'information.

#### Partons à la découverte des projets LEADER en Normandie !

LEADER est une mesure des programmes de développement rural, co-financée par l'Union européenne. Une brochure « LEADER en Normandie » est maintenant disponible en version imprimée et téléchargeable sur le site du réseau rural. Vous y trouverez une présentation des 17 territoires LEADER de Normandie et de leurs priorités d'actions, ainsi qu'une sélection de projets regroupés en cinq thèmes : **transition écologique et énergétique, services de proximité, culture, tourisme et développement économique.**



La Région et l'Europe investissent dans les zones rurales

## Le réseau des Groupes d'Action Locale de Normandie

Animateurs et gestionnaires des 17 GAL normands se sont réunis régulièrement pour échanger entre pairs et se doter d'outils et d'information utiles pour développer l'animation LEADER sur leurs territoires.

**4 réunions inter-GAL ont été organisées par le réseau rural normand en 2018** avec pour thèmes : le montage des dossiers de demande d'aide et de paiement, les règles européennes du « dégageement d'office » et du « cadre de performance », les cofinancements des projets locaux (développement économique, revitalisation des centres-bourgs, sport, culture, transition écologique...), ainsi que les projets de coopération entre territoires LEADER en France ou en Europe.



Chaque réunion fait l'objet d'un compte-rendu et d'un questionnaire d'évaluation transmis aux participants.

**L'appréciation de ces rendez-vous inter-GAL est positive** avec une moyenne de 85 % de participants ayant trouvé les contenus présentés lors des 4 réunions 2018 « utiles » ou « très utiles ».

## Le Partenariat Européen pour l'Innovation en agriculture en plein essor

Le Partenariat Européen pour l'Innovation en agriculture (PEI-AGRI), est un outil européen dédié à la création de partenariats et à **la mise en relation d'acteurs de l'enseignement agricole, du développement rural, d'agriculteurs, de chercheurs et d'entreprises afin de stimuler l'innovation en agriculture**. Il s'agit d'une des mesures des programmes normands agricoles pour le développement rural, co-financée par l'Union européenne.

Les projets sont variés et porteurs de nouvelles approches agricoles : gestion du risque phytosanitaire en cultures légumières, maîtrise de la salmonellose en élevage bovin laitier, évaluation du potentiel technico-économique de la culture de la patate douce, étude d'un nouveau protocole d'élaboration des Pommeaux de Normandie...

**Des actions de communication sur le PEI-AGRI ont été menées en 2018 auprès d'une quarantaine d'animateurs de Groupements d'Intérêt Economique et Environnemental (GIEE), collectifs d'agriculteurs engagés dans la modification de leurs pratiques.**

> Des d'informations sur le PEI ainsi que la présentation des différents projets sont sur [le site du réseau rural](#).



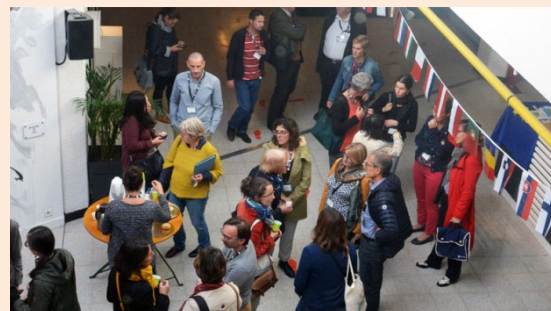
## Les territoires LEADER mettent le cap sur la coopération !

**Accompagner les projets de coopération entre territoires LEADER, partager les conseils et les expériences et rencontrer des partenaires**, tels étaient les objectifs du forum interrégional co-organisé par les réseaux ruraux régionaux de Bretagne, Normandie et Pays-de la Loire, qui s'est tenu les 11 et 12 octobre à Rennes.

Cet événement mutualisé a permis aux porteurs de projet, animateurs et membres des groupes d'action locale des trois régions de se rencontrer et d'assister à une série d'ateliers méthodologiques pour développer leur démarche de coopération avec d'autres territoires LEADER en France ou en Europe.

**Ces journées « Cap sur la coopération LEADER ! » ont rassemblé plus d'une centaine de participants dont une vingtaine de normands.**

> [Retour sur ce forum](#) riche en échanges pour les GAL normands, bretons et ligériens.



## L'Europe à l'honneur

Le réseau rural européen, le réseau rural portugais et le réseau des GAL de Catalogne étaient présents lors de cet événement pour favoriser les échanges entre territoires LEADER en Europe.

**Une série d'ateliers sur la coopération européenne était également proposée aux participants**, avec une session « à la découverte de la coopération en Europe » animée par le réseau rural européen, une présentation d'autres programmes de coopération européenne et une session « Do you speak English » pour maîtriser les bases de l'anglais de la coopération.



## Des outils pour bien coopérer

Vidéos pédagogiques, exemples de projets de coopération et fiches méthodologiques pour accompagner les porteurs de projets dans les différentes étapes : **tous les outils issus de ce forum sont consultables dans la « boîte à outils ».**

## Des projets de « Mobilisation Collective pour le Développement Rural »

Initié par le Réseau Rural National, l'appel à projets Mobilisation Collective pour le Développement Rural (MCDR) vise à soutenir des projets collectifs, nationaux ou inter-régionaux en faveur de la ruralité. Ils bénéficient d'un co-financement du Ministère de l'Agriculture et de l'Alimentation, du Commissariat Général à l'Égalité des Territoires et du FEADER.

5 projets se dérouleront notamment en Normandie. Ils aborderont les sujets de l'installation agricole, de la coopération, des tiers-lieux associatifs, de la gestion des zones humides et des politiques de formation et d'apprentissage en territoire rural.

> Découvrez ces initiatives sur la page : [Mobilisation collective pour le développement rural en Normandie](#)

## L'accueil des nouveaux habitants en territoire rural

Le réseau rural normand vous propose de revenir sur deux productions des précédents réseaux ruraux haut-normand et bas-normand sur le thème de l'accueil des habitants en territoire rural.

> Retrouvez la plateforme de création d'un livret d'accueil personnalisé ainsi que le guide « Bien vivre ensemble » sur la page : [Accueillir de nouveaux habitants en territoire rural](#)

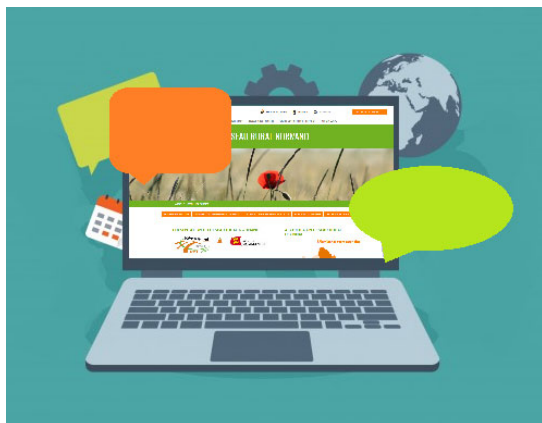


## En 2018, le réseau rural normand étoffe son site internet

<https://www.reseaurural.fr/region/normandie>

Le nouveau site internet du réseau rural normand, hébergé par le réseau rural national, a été développé au cours de l'année 2018. Vous y retrouverez toutes les actualités du réseau rural normand, ainsi que :

- des informations sur [LEADER en Normandie](#) avec des cartes et fiches d'identité des GAL normands,
- la présentation du mode de [gouvernance du réseau rural normand](#),
- des articles sur [les actions thématiques](#) du réseau rural,
- une présentation du [FEADER en Normandie](#),
- [un aperçu de la ruralité normande](#) à travers des textes et des photos.



La « brève actu »,  
un email pour garder le contact !



Une « brève actu du réseau rural normand » est diffusée à 900 acteurs du développement rural en Normandie (collectivités, associations, entreprises...) pour présenter notre actualité, annoncer les événements à venir et mettre en lumière des projets de développement rural.

L'ensemble des actions du réseau rural normand, ainsi que les mesures LEADER et PEI-AGRI sont cofinancées par le Fonds Européens Agricole pour le Développement Rural (FEADER).