



COTRAE

COLLECTIFS AGRICOLES
POUR UNE TRANSITION
AGRO-ÉCOLOGIQUE

Journée INNOVEZ-BIO

01/06/2018

ACCOMPAGNER L'INNOVATION

hbrives@isara.fr

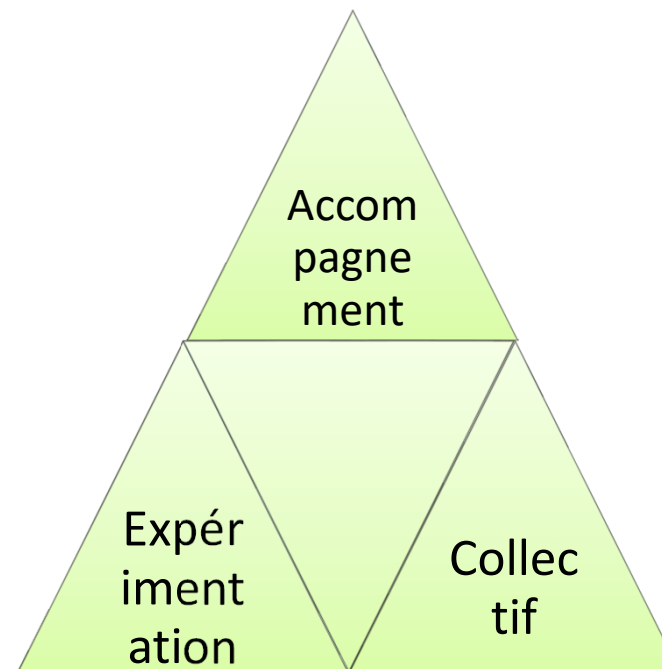


Collectifs en Transition Agro-écologique



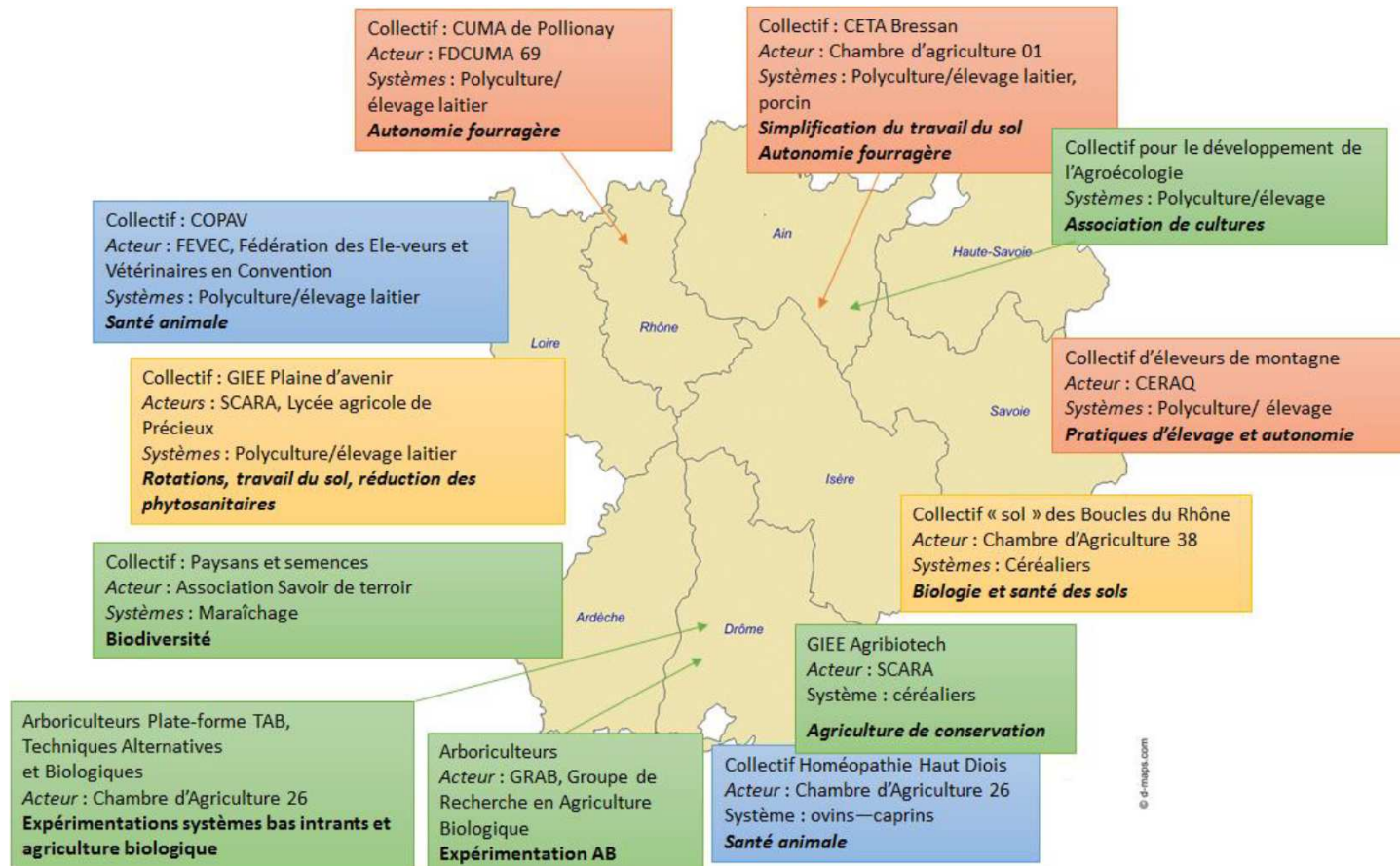
♦ La Transition Agro-écologique

ECOLOGISATION DES SYSTEMES ALIMENTAIRES



COTRAE

Collectifs en Transition Agro-écologique



© d-maps.com



Fonctionnement des collectifs



- **Des collectifs à géométrie variable, aux contours flous**

- **Des dynamiques collectives au croisement de réseaux et de projets**

- multi-appartenance des agriculteurs à des réseaux
- projets qui financent l'activité des collectifs
- collectifs emboîtés pour des activités emboîtées
- Formations moments structurant

- **Des formes d'engagement différenciées**

- logique « affranchie » : court terme, nomade, logique de service
- logique « affiliée » : long terme, logique d'appartenance



© Can Stock Photo

COTRAE

L'innovation : processus tourbillonnaire



- **S'engager dans un processus tourbillonnaire**
 - chemin dont on ne connaît pas la fin
 - semé d'incertitudes
 - engage de plus en plus d'acteurs
 - de plus en plus d'objets qui génèrent de nouveaux questionnements
 - mêle aspects techniques et aspects sociaux
- **Une dynamique, un processus d'apprentissage par essais-erreurs**
 - importance des tests, des expérimentations
 - progression non linéaire
 - personnes qui s'engagent changent (intérêts, connaissances, valeurs...)

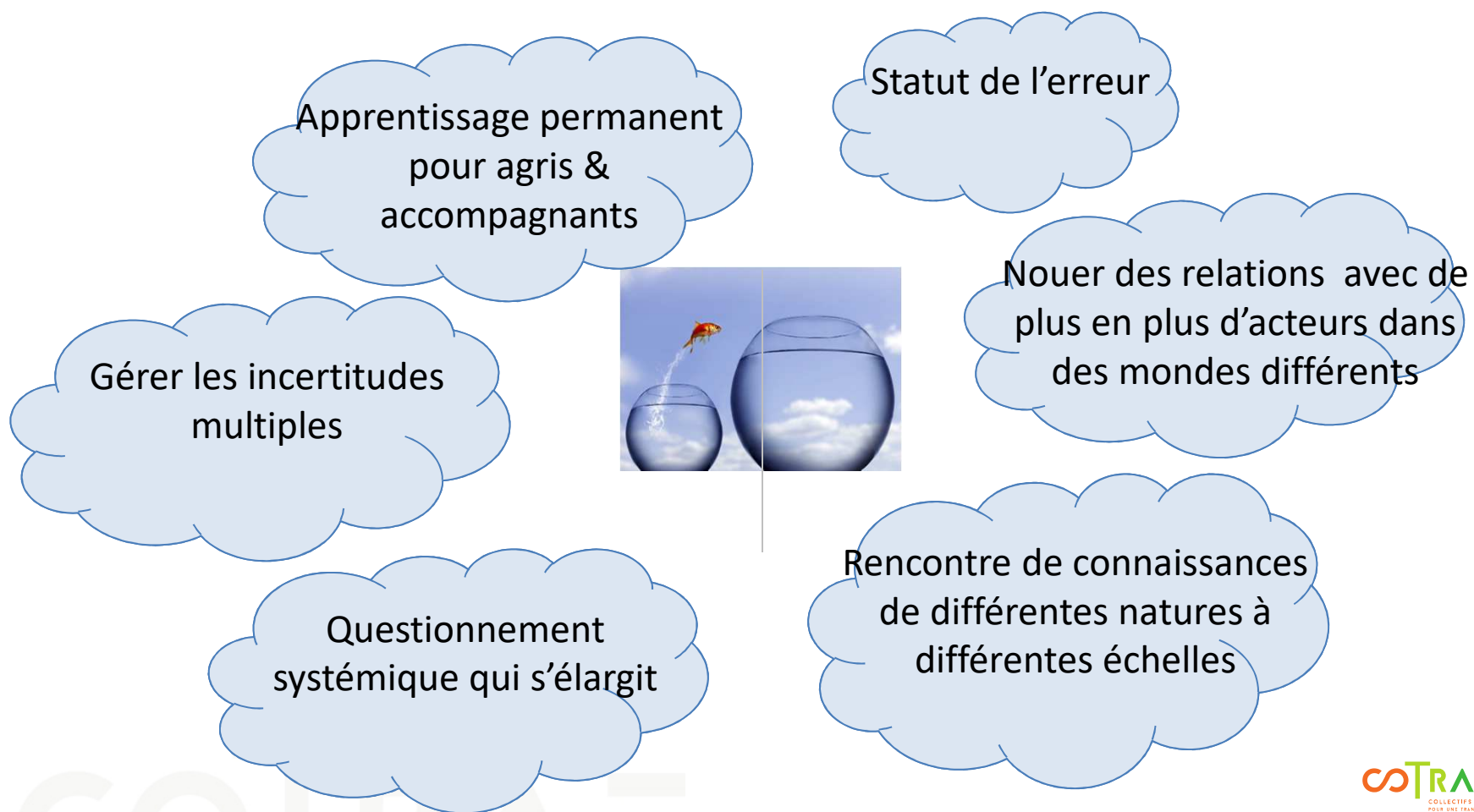
COTRAE

Enjeux pour accompagnement ?



COTRAE

Enjeux pour accompagnement ?



COTRAE