

INTRODUCTION

du séminaire de restitution des résultats du projet DECO AGRO-ECO

Paris MNE

5 juillet 2018

Philippe VISSAC, ACTA

Les questionnements

- Quels sont les atouts et freins à la réussite des collectifs d'agriculteurs engagés dans l'agro-écologie ?
- Quels sont les besoins des animateurs/conseillers de ces groupes ?
- Comment valoriser les résultats produits par les groupes ?

VISIONS ET AJUSTEMENTS

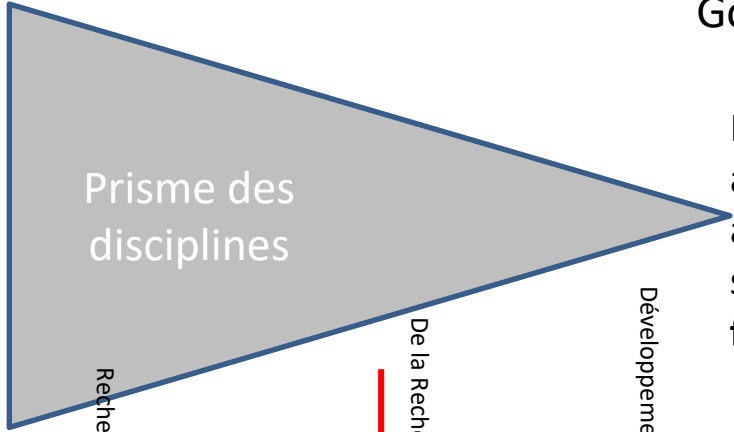
Comment y répondre ? vision de l'ACTA

Spontanément par la conception réglée de la R&D que résume l'échelle TRL :

- La recherche appliquée doit travailler sur les mécanismes d'intérêt décrits par la recherche finalisée (segmentation discipline filière)
- Elle doit les mettre au point et les incorporer dans des systèmes de production et au-delà (échelles spatiotemporelles)
- Autour de ces mécanismes d'intérêt, elle doit proposer des références et outils aux acteurs de terrain et les aider à faire évoluer les systèmes en usage (conseil orienté)

2000

12 000 chercheurs en agronomie



Prisme des disciplines

Recherche fondamentale

De la Recherche à la preuve du concept

Développement technologique

Expérimentation

Développement système / sous-système

Test système, lancement et opérations

660 000 agriculteurs

Prisme pionniers vs masse

Goulot de la recherche appliquée

Modèles de R & D standardisés allant de pair avec recherche appliquée fondée sur une **approche factorielle**

TRL1

TRL2

TRL3

TRL4

TRL5

TRL6

TRL7

TRL8

TRL9

12 000 chercheurs en agronomie

AUJOURD'HUI

TRAPEZE DE LA RECHERCHE FINALISEE

Recherche fondamentale

De la Recherche à la preuve du concept

Développement technologique

Expérimentation

Développement système / sous-système

Test système, lancement et opérations



TRL1

TRL2

TRL3

TRL4

TRL5

TRL6

TRL7

TRL8

TRL9



UMT X



CASDAR RFI L



CASDAR IP 1



RMT A



RMT B



ARC DES
MODELES
DIVERSIFI
ES

450 000 agriculteurs

DEMAIN

12 000 chercheurs en agronomie

TRAPEZE DE LA RECHERCHE FINALISEE

Recherche fondamentale

De la Recherche à la preuve du concept

Développement technologique

Expérimentation

Développement système / sous-système

Test système, lancement et opérations

450 000 agriculteurs

PONTAGE

approches systémiques pour la pluri performance

RMT B

RMT A

CASDAR IP 1

CASDAR RFI L

UMT X

ARC DES MODELES DIVERSIFIES

ΔT

TRL1

TRL2

TRL3

TRL4

TRL5

TRL6

TRL7

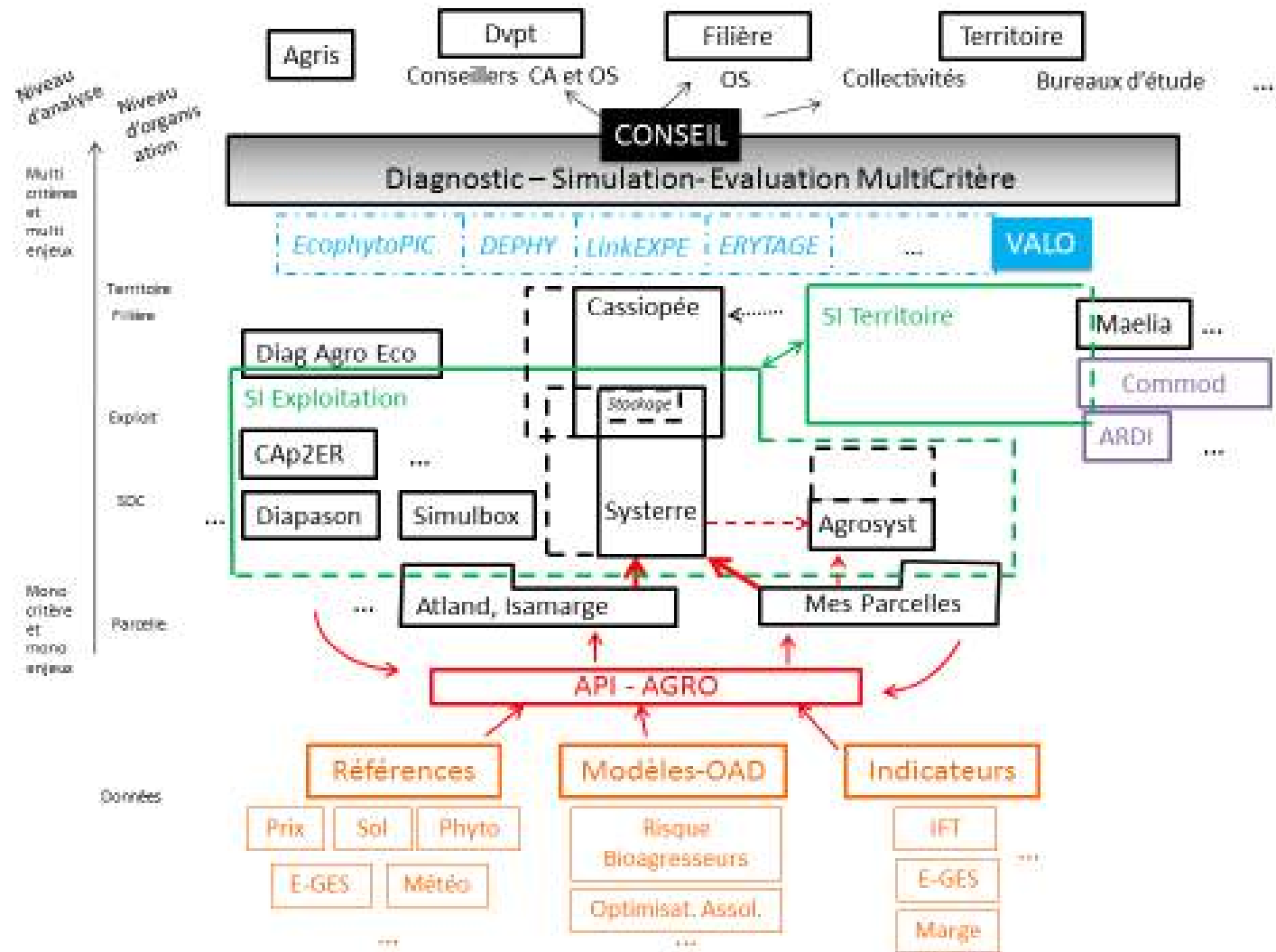
TRL8

TRL9

CA NE SUFFIT PAS !

Le schéma de conception réglée présente plusieurs limites

- L'agro écologie lie intimement connaissances et contextes
- Elle se fonde sur une maîtrise technique collective avec le rôle central de la formation à l'heure du numérique
- Elle va se propager selon des mécanismes inédits (forums d'acteurs distants, circuits courts, ...)
- Elle va questionner la RIT différemment et perturber les complémentarités historiques et les dispositifs maintenus



Depuis 2014

AGRO-ÉCOLOGIE



*Pilotage du projet « DECO AGRO-ECO :
Décloisonner et contextualiser l'agro-écologie »
(2015 - 2018)*



*Coordination du travail de conception d'un outil
de diagnostic agro-écologique
(2015 - ...)*

De « recettes de cuisine » à de
l'observation/adaptation en situation

Du conseil à de l'accompagnement
individuel et de l'animation de groupes

De l'innovation top down à
de l'innovation ouverte

D'une définition unique et cloisonnée de l'agriculture
et de l'agriculteur à un nouveau contrat social

Des agriculteurs de plus en plus connectés

Depuis 2017 et pour
les années à venir

POUR QUELLES VALORISATIONS ?



L'expérience de l'outil de diagnostic agro écologique

Dans ce travail, agro-écologie =

une façon de concevoir et de piloter des systèmes de production ...

...qui combinent des performances **économiques, sanitaires, environnementales et sociales**



...en mettant en œuvre un ensemble de pratiques fondées en particulier sur deux leviers :

1. Valoriser et optimiser **les fonctionnalités biologiques** offertes par les écosystèmes et leur biodiversité



2. Rechercher l'**autonomie** vis-à-vis de l'énergie et des intrants et le recyclage des éléments (eau, phosphore, azote)



L'Agro-écologie

Quels besoins ? Quels objectifs ? Quel fonctionnement ?

- **Des impasses non-traitées** : généralisation des « success story » ? Changement d'échelles ?...
- **Des connaissances et références à produire** : services écosystémiques ? systèmes « polys » ?...
- **Des méthodes et outils à concevoir** : évaluation de la multiperformance ? accompagnement des agriculteurs en transition ?



= UN BESOIN DE MUTUALISATION ET D'INTELLIGENCE COLLECTIVE

MAIS

Un sujet mal défini aux limites floues :

Qu'est-ce qui dans nos travaux n'est pas de l'AE ?

= **QUEL PERIMETRE ?**



Un sujet sans questions :

Quelle est la question ? Quel est le besoin concret ?

= **PROBLEMATISATION**

Un sujet dans les mission de personne mais...:

Qui se sent légitime à porter un projet ou un réseau sur l'AE ? Qui a cette mission ?

= **COMMENT ASSURER L'APPROPRIATION ?**

...un sujet déjà traité par tous :

Lequel de nos projets n'est pas AEgique ?

= **QUE FAIRE EN PLUS QUI JUSTIFIE DES MOYENS COMPLEMENTAIRES ?**

« Oui mais ! » : l'agro écologie porte sur des innovations particulières

- On a besoin de conception innovante à partir de collectifs d'acteurs qu'il faut (ré)inventer
- En considérant
 - que la prise de risques est accrue pour les acteurs économiques (pas de standard rassurant)
 - que les performances à atteindre sont plus nombreuses et plus difficiles à concilier
 - que le numérique est un levier puissant
 - que les dynamiques de changement sont plus diverses dans leurs objectifs, dans leur rythme et intensité et dans leurs sources d'inspiration

HULMILITE, OPPORTUNITE ET PISTES POUR LA RIT

Agro-écologie :

Des dispositifs pour faire émerger des concepts

Une thématique qui nécessite de :

- Décloisonner les acteurs et les filières
- Produire d'autres types de connaissances et d'outils
- Fournir des ressources pour accompagner les changements de métiers

= UN DISPOSITIF PARTENARIAL POUR EXPLORER DES VOIES NOUVELLES = SE « **DEFIXER** », **CRÉER DES CONCEPTS** EN RUPTURE ET **ACCOMPAGNER** LEURS USAGES

Passer d'une conception réglée à de la conception innovante

Adaptation de la méthode KCP® (Hatchuel, Le Masson & Weil 2009)

Un rêve, un besoin qui ferait que le monde serait meilleur



Suivre et analyser les usages

Identifier des atouts et limites au déploiement, détecter des usages innovants

Un projet à soumettre à un AAP, une action d'une structure, une expérimentation...



Construire un espace des concepts

Exploration des possibles même impossibles

Définition du projet
Appropriation par un ou des partenaires

Alimenter un espace des connaissances

(K)

Connaissance sur la thématique

Connaissances dans d'autres domaines pouvant éclairer, apporter des idées

(C)

RECHERCHE DE MODE 2

Quatre propriétés :

- La recherche se développe de plus en plus dans un contexte d'application.
- La prise en compte de la diversité des compétences et expériences qui posent des défis nouveaux à des structures organisées disciplinairement
- S'assurer de la "qualité" des résultats comme facteur de confiance. C'est un sujet important et difficile quand on vise au delà de la qualité « académique » (mesurable), notamment à travers la notion d'"impacts" (souhaités et ressentis).
- La transdisciplinarité : une force motrice de production des connaissances s'appuyant sur la contextualisation de la recherche qui permet un dépassement des frontières disciplinaires et des mécanismes de co-évolution entre recherche et usages/acteurs (principe du "tiers inclus").

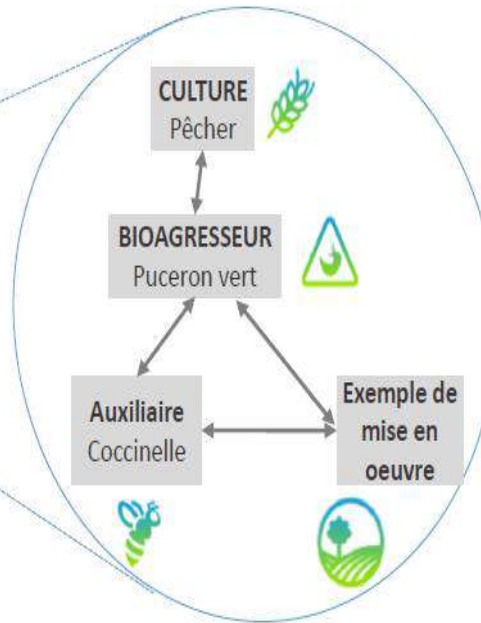
- Deux finalités :
 - Explorer des voies nouvelles
 - Porter des projets structurants
- Les acteurs et l'innovation ouverte
- Les liens entre DP avec une animation à prévoir
- Le rapport au transfert et aux transitions GECO
- Les lieux d'expérimentation et d'interpellation
- Les données et les boucles de rétroaction



1 outil, 2 espaces complémentaires

Un **espace de connaissances**, pour consulter et contribuer aux **fiches**

Un **forum**, pour échanger sur les fiches de connaissances et initier/participer aux discussions



Technique



Bio-agresseur



Exemple de mise en oeuvre



Culture



Matériel



Auxiliaire



Outil d'aide



Accident climatique et physiologique

BIENVENUE SUR LE FORUM

FONCTIONNEMENT

A les avant de participer sur le forum : lire/écrire et annoncer au forum

LES DERNIÈRES DISCUSSIONS MISES À JOUR

Sujet	Messages	Derniers posts auteurs
Blanc de (du) robin	0	18/01/2018 - 11:27 par geco
8888 - P. Blanche répositive / C&M	3	18/01/2018 - 16:18 par contributriceautocollantes
Quatre et quatre	0	17/01/2018 - 14:30 par Administrateur du portail
Image 8887	0	17/01/2018 - 11:53 par geco
Class	0	09/01/2018 - 14:39 par geco

THEMATIQUES

Culture	Discussions	Dernières contributions
Cultures annuelles et parcelles	227	18/01/2018 - 14:15 pour le sujet 'test' par arlen
Cultures pérennes	227	18/01/2018 - 14:15 pour le sujet 'test' par arlen
Pratiques	227	18/01/2018 - 14:15 pour le sujet 'test' par arlen

Inter-cultures et coverts végétaux

Auxiliaires et bio-agresseurs	Discussions	Dernières contributions
Aérotiques	125	18/01/2018 - 14:15 pour le sujet 'test' par arlen
Flore auxiliaire	125	18/01/2018 - 14:15 pour le sujet 'test' par arlen
Myriophylle prédateur ou parasite	125	18/01/2018 - 14:15 pour le sujet 'test' par arlen
Pollinisateurs	125	18/01/2018 - 14:15 pour le sujet 'test' par arlen

Autres thématiques

Matériel	Discussions	Dernières contributions
Matériel	125	18/01/2018 - 14:15 pour le sujet 'test' par arlen
Outils d'aide	2	18/01/2018 - 14:15 pour le sujet 'test' par arlen
Outils d'aide	2	18/01/2018 - 14:15 pour le sujet 'test' par arlen
Exemple de mise en oeuvre	2	18/01/2018 - 14:15 pour le sujet 'test' par arlen
Accident climatique et physiologique	0	18/01/2018 - 14:15 pour le sujet 'test' par arlen

DISCUSSIONS TRANSVERSALES

Sujets	Discussions	Dernières contributions
Le 15 des parcs	6	17/10/2017 - 11:02 pour le sujet 'test' par geco
PROjet	7	17/10/2017 - 10:25 pour le sujet 'test' par geco
Vie d'ici	6	17/10/2017 - 10:02 pour le sujet 'test' par geco
Salon d'entraide	4	17/10/2017 - 10:22 pour le sujet 'test' par geco

