



Suivez-nous :



## Projet du mois

Découvrez comment un [projet LEADER](#) a participé à l'extension et à la modernisation du réseau internet à haut débit sur l'île de Samsø, au Danemark. Ce projet a bénéficié à la communauté locale et renforcé l'attrait commercial et touristique de la région.

Consultez notre [Base de données de projets](#) pour découvrir d'autres bonnes pratiques en rapport avec l'internet à haut débit dans les régions rurales.

## News

### Des outils pour les GAL – à vous de jouer !

Le Point de contact du REDR est heureux de vous annoncer que les Groupes d'action locale (GAL) ont désormais accès à la [base de données des GAL](#) et à son [outil de recherche de partenaires CLLD](#). Ils peuvent l'utiliser pour gérer leurs propres données.

Le profil de chaque GAL est désormais en ligne et les directeurs de GAL peuvent à présent compléter et mettre à jour eux-mêmes les informations qui y figurent. Ils peuvent également rechercher ainsi que créer des offres de coopération future dans le domaine de la CLLD. Si vous êtes directeur d'un GAL, ouvrez le courriel d'invitation que vous avez reçu dans votre boîte électronique, suivez les instructions pour vous inscrire et commencez à coopérer avec des milliers de GAL aux quatre coins de l'Europe.

**Aidez-nous à faire passer ce message !** Distribuez notre dépliant aux GAL que vous connaissez. Il est disponible en [anglais](#), [français](#), [allemand](#), [italien](#), [espagnol](#) et [polonais](#).

### La nouvelle brochure de projets du FEADER est en ligne

La nouvelle édition de la Brochure de projets du FEADER sur « [Les économies rurales efficaces en ressources](#) » est à présent disponible sur le site web du REDR. Vous y trouverez des exemples de projets menés au titre du programme de développement rural (PDR) axés sur le soutien à l'utilisation durable des ressources naturelles, en particulier l'eau et le sol.

Ce projet met en avant des pratiques inspirantes pour la création de valeur ajoutée sur les plans économique et environnemental avec moins de ressources et explique quel est ici le soutien du Fonds européen agricole pour le développement rural (FEADER). Cette brochure a été réalisée dans le cadre du travail thématique du REDR sur l'« [efficacité des ressources](#) ».

Pour vous abonner aux publications du REDR – version électronique ou papier – veuillez envoyer un mail à [subscribe@enrd.eu](mailto:subscribe@enrd.eu).



**Dites-nous ce que vous pensez des médias en ligne du REDR**



Vous utilisez le site web et les réseaux sociaux du REDR ? Dans ce cas, aidez-nous à améliorer nos outils en ligne en remplissant notre [petite enquête](#) pour le lundi 16 avril 2018.



Répondre à notre enquête ne vous prendra qu'une **dizaine de minutes** et vous permettra de donner votre avis sur la façon dont l'information est présentée et diffusée via le site web du REDR et ses réseaux sociaux.

Merci d'avance pour votre contribution !

---

## Les réseaux ruraux se penchent sur des projets inspirants

Les participants à la [10<sup>e</sup> réunion des RRN](#) (20-21 mars 2018 – Neuhardenberg, Brandebourg, Allemagne) ont analysé des exemples de projet inspirants axés sur trois thèmes d'avenir : la mobilité rurale, les chaînes d'approvisionnement intelligentes et les villages numériques.

L'événement a permis aux participants de visiter des projets de terrain menés autour de ces thèmes et d'examiner les priorités du Point de contact du REDR pour la période 2018-2019 ainsi que de nouveaux domaines de coopération des RRN sous forme de clusters régionaux et nationaux. Les représentants des RRN ont également participé à un jeu de simulation sur les effets sociaux, économiques et politiques de la planification du développement rural dans les régions.

---

## Avancées du travail thématique du REDR

Les dernières réunions des Groupes thématiques (GT) « [Villages intelligents](#) » et « [Gestion durable de l'eau et des sols](#) » ont eu lieu respectivement les 21 février et 22 mars 2018. Nous vous invitons à visiter la page web de ces deux réunions pour en savoir plus.

Ne manquez pas les prochains séminaires européens sur ces deux thèmes qui réuniront un large éventail d'acteurs à Bruxelles, en Belgique :

- [22 mai 2018](#) : Séminaire du REDR sur les « Villages intelligents » ;
- [14 juin 2018](#) : Séminaire du REDR sur la « Gestion durable de l'eau et des sols »

---

## Stimuler les services ruraux grâce à l'innovation sociale

Explorez une série d'exemples de bonnes pratiques axées sur l'impact de l'innovation sociale sur la revitalisation des services – santé, éducation, énergie et mobilité – dans les zones rurales marginalisées. Ce thème est à la une dans la dernière [brochure](#) du projet [SIMRA](#).

Ces bonnes pratiques sont issues de la [base de données](#) de bonnes pratiques du projet. Toutes contribuent au nouveau concept de « Villages intelligents », qui gagne du terrain partout en Europe.



---

## À la recherche du village le plus intelligent de Finlande

Le réseau rural finlandais ([Maaseutu.FI](#)) a lancé un [concours](#) en vue d'identifier et de mettre à l'honneur des villages du pays qui œuvrent activement et intelligemment au développement de divers services, par exemple dans le domaine des soins de santé, de l'éducation, de l'énergie, de la mobilité et de la gastronomie locale.

Le concours sera [ouvert](#) jusqu'à la fin 2018. Les participants pourront bénéficier d'un accompagnement, d'idées, d'un soutien par des pairs, de possibilités de travail en réseau ainsi que d'une visibilité en Finlande et au-delà.

---

## Le sous-groupe LEADER/CLLD examine comment améliorer la mise en œuvre

La [5<sup>e</sup> réunion](#) du [sous-groupe LEADER/CLLD](#) de l'Assemblée des réseaux ruraux européens, organisée le 8 mars 2018 à Bruxelles, en Belgique, a formulé des recommandations et suggéré des actions prioritaires pour améliorer la mise en œuvre de LEADER/CLLD au cours de l'actuelle période de programmation.

Les résultats de l'[enquête paneuropéenne](#) élargie menée auprès des Groupes d'action locale (GAL) par le Point de contact du REDR, en décembre 2017, ont alimenté les discussions sur les priorités pour la mise en œuvre. Les membres du sous-groupe se sont concentrés sur les actions à poursuivre pour promouvoir LEADER/CLLD d'ici 2020 et ont insisté sur l'importance d'« écouter la voix de LEADER » en soulignant activement son rôle dans le développement des communautés locales.

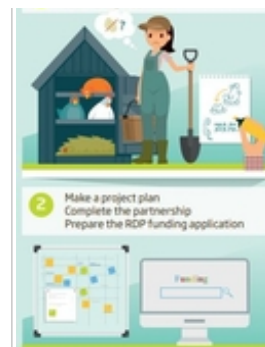
---

## Découvrez les projets de groupes opérationnels



Naviguez au sein des ressources en ligne du [PEI-AGRI](#) sur les projets de groupes opérationnels et découvrez notamment la [base de données](#) ainsi qu' une [carte interactive](#).

Les groupes opérationnels (GO) sont des projets innovants qui réunissent des chercheurs et des praticiens et leur permettent de rechercher ensemble des solutions pratiques aux défis auxquels doivent faire face les agriculteurs et les sylviculteurs européens. Veuillez consulter la [nouvelle brochure](#) du PEI-AGRI. Vous y découvrirez des exemples de collaborations réussies ainsi que des outils pour faciliter le travail en réseau entre GO.



---

## Les énergies renouvelables au service du développement durable des zones rurales

L'UE doit consentir davantage d'efforts pour exploiter les synergies entre sa politique de promotion des énergies renouvelables et sa politique de développement rural. C'est ce qu'indique le dernier [rapport](#) de la [Cour des comptes européenne](#).

Le rapport révèle que les États membres de l'UE n'utilisent pas suffisamment les fonds pour le développement rural au titre du [FEADER](#) pour donner la priorité aux projets axés sur les énergies renouvelables qui pourraient avoir un impact positif sur le développement des zones rurales mais aussi sur l'environnement. Le rapport se termine par une série de recommandations sur la façon de mieux faire le lien entre les politiques et outils liés à l'énergie durable et au développement rural.

---

## Stimuler le financement des zones rurales

Découvrez la nouvelle [initiative en faveur des PME](#) financée au titre du Fonds européen agricole pour le développement rural ([FEADER](#)) dans une récente publication de la plateforme de conseils [fi-compass](#).

Cette initiative entend promouvoir les investissements dans l'agriculture et la sylviculture ainsi que dans l'économie rurale en stimulant le financement des petites et moyennes entreprises (PME) agricoles et agroalimentaires grâce aux programmes de développement rural (PDR). Il s'agit d'un [instrument de financement conjoint](#) de la Commission européenne, de la Banque européenne d'investissement et du Fonds d'investissement européen.

---

## Events

**9 - 12 avril 2018**

[11th OECD Rural Development Conference on 'Enabling Rural Innovation'](#), Edinburgh, UK

**16 - 18 avril 2018**

[ENRD Workshop: 'The Vibrant Rural North'](#), Saaremaa, Estonia

**16 - 19 avril 2018**

[Alimentaria 2018: International Food Fair](#), Barcelona, Spain

**19 - 20 avril 2018**

[Global Bioeconomy Summit](#), Berlin, Germany

**25 avril 2018**

[Financing EU Agriculture After 2020: What Future for the CAP?](#), Brussels, Belgium

**26 avril 2018**

[Innovation in Forest Management, Use of Wood and Forest-related Services](#), Brussels, Belgium

**26 - 27 avril 2018**

[Evaluation of New CAP Instruments: Lessons Learned and the Road Ahead](#), Budapest, Hungary

**26 - 27 avril 2018**

[EIP Workshop 'Enabling Farmers for the Digital Era: the Role of AKIS'](#), Jurmala, Latvia

**2 - 3 mai 2018**

[Innovating for the Future of Farming and Rural Communities](#), Brussels, Belgium

**3 mai 2018**

[ENRD Workshop 'Making Rural Areas More Attractive for Young People'](#), Brussels, Belgium

**3 - 4 mai 2018**

[Smart Specialisation and Technology Transfer as Innovation Drivers for Regional Growth](#), Sofia, Bulgaria

**4 mai 2018**

[LIFE Information Day 2018](#), Brussels, Belgium

**5 mai 2018**

[EU Open Day](#), Brussels, Belgium

**14 - 18 mai 2018**

[European Biomass Conference and Exhibition](#), Copenhagen, Denmark

**15 mai 2018**

[4th Meeting of Thematic Group on 'Sustainable Management of Water and Soils'](#), Turku, Finland

**17 mai 2018**

[European Natura 2000 Award Ceremony](#), Brussels, Belgium

**17 - 18 mai 2018**

[Fostering Innovation - Meet the Challenges of Rurality](#), Tourinnes la Grosse, Belgium

**17 - 18 mai 2018**

[Showing the Added Value of LEADER/CLLD through Evaluation](#), Helsinki, Finland

**18 - 20 mai 2018**

[Swedish Rural Parliament](#), Västernorrland, Sweden

**21 - 25 mai 2018**

[EU Green Week](#), Brussels, Belgium

**22 mai 2018**

[ENRD Seminar on 'Smart Villages'](#), Brussels, Belgium

**24 - 26 mai 2018**

[Agrobalt 2018](#), Vilnius, Lithuania

**25 mai 2018**

[9th Rural Networks' Steering Group Meeting](#), Brussels, Belgium

**29 - 30 mai 2018**

[Soil Organic Matter Management in Agriculture](#), Braunschweig, Germany

**30 - 31 mai 2018**

[EIP Workshop 'Connecting Innovative Projects: Water & Agriculture'](#), Andalusia, Spain

**31 mai 2018**

[11th NRNs' Meeting](#), Prague, Czech Republic

**1 juin 2018**

[ENRD Workshop on NRN Communication](#), Prague, Czech Republic

**4 juin 2018**

[CAP at a Crossroads: Unity in Sustainability Makes Strength](#), Sofia, Bulgaria

**4 - 8 juin 2018**

[European Sustainable Energy Week](#), Brussels, Belgium

**5 - 6 juin 2018**

[4th Annual conference on Financial Instruments under the EAFRD](#), Sofia, Bulgaria

**6 - 8 juin 2018**

[International Forest Business Conference 2018](#), Kistowo, Poland

**12 - 14 juin 2018**

[LINC Conference 2018](#), Rauma, Finland

**14 juin 2018**

[ENRD Seminar on 'Sustainable Management of Water and Soils'](#), Brussels, Belgium

**14 - 15 juin 2018**

[Research & Innovation for Food and Nutrition Security – Transforming our Food Systems](#), Plovdiv, Bulgaria

**17 - 21 juin 2018**

[New Challenges in Rural Areas](#), Mosonmagyaróvár, Hungary

**18 - 22 juin 2018**

[International Week for Smart Food Production](#), The Netherlands

**20 - 22 juin 2018**

[European Symposium on Livestock Farming in Mountain Areas](#), Bozen, Bolzano, Italy

**21 - 22 juin 2018**

[ENRD Workshop on 'Addressing Bottlenecks in RDP Implementation and Preparing for the Performance Review'](#), Sofia, Bulgaria

**27 - 28 juin 2018**

[Agrifood Innovation Event](#), Venlo, The Netherlands

**27 - 29 juin 2018**

[Organic Farming and Agroecology as a Response to Global Challenges](#), Capri, Italy

**1 - 5 juillet 2018**

[Farming Systems Facing Uncertainties and Enhancing Opportunities](#), Chania, Crete, Greece

**8 - 12 juillet 2018**

[New Engineering Concepts for a Valued Agriculture](#), Wageningen, The Netherlands

**10 - 14 juillet 2018**

[Gen Europe Conference 2018](#), Lilleoru, Estonia

**22 juillet 2018**

[Estonian Open Farm Day](#), Multiple locations, Estonia

**8 - 10 août 2018**

[Rural Transformations in the 21st Century](#), Oslo, Norway

**21 - 23 septembre 2018**

[Rural Film Festival](#), Omegna and Miasino, Italy

**22 - 26 septembre 2018**

[Salone del Gusto 2018](#), Turin, Italy

**25 - 27 septembre 2018**

[European Mountain Convention](#), Vatra Dornei, Romania

**3 - 5 octobre 2018**

[European Congress on Rural Tourism 2018](#), Druskininkai, Lithuania

**3 - 14 décembre 2018**

[UN Climate Change Conference COP 24](#), Katowice, Poland

**11 décembre 2018**

[5th Rural Networks' Assembly Meeting](#), Brussels, Belgium

---

**ENRD Contact Point**

Rue de la Loi, 38 (bte 4)  
[info@enrd.eu](mailto:info@enrd.eu)  
Tel. +32 2 801 38 00  
<https://enrd.ec.europa.eu>  
B-1040 Bruxelles

You may unsubscribe from this newsletter by going to [Your Profile](#).

