

TRESSONS

ESS ET RURALITÉS

Un projet piloté par :



Membres du comité partenarial :



Partenaires financeurs :

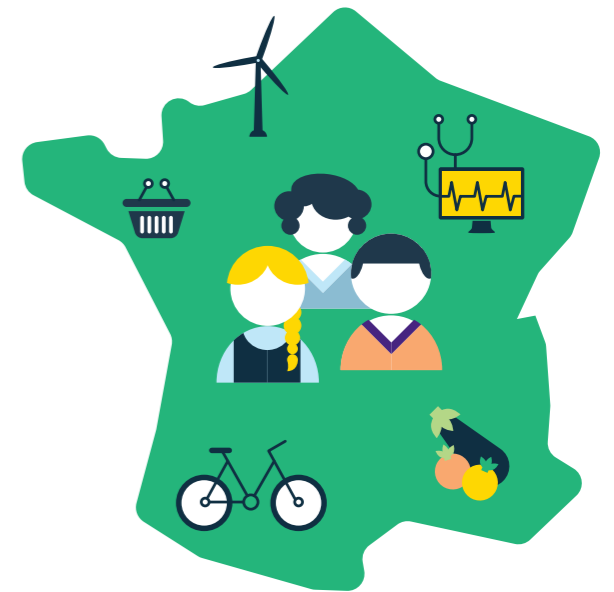


En savoir plus sur
www.avise.org — www.rtes.fr

Un projet pour renforcer l'impact de l'ESS sur les territoires ruraux

Un projet ambitieux

TRESSONS vise à caractériser l'apport et les conditions de développement de l'Économie sociale et solidaire (ESS) dans les territoires ruraux, notamment autour de l'émergence de nouvelles dynamiques économiques territoriales. Démarche d'envergure nationale et multi-acteurs, ce projet s'appuiera entre autres sur 4 territoires d'étude : Parc naturel régional du Vercors, Périgord vert, Terres de Lorraine et Val d'Ille-Aubigné.



Un programme sur 3 ans

ANALYSER

Étudier la place de l'ESS dans les territoires ruraux et ses conditions de pérennisation



MONOGRAPHIES DE 4 TERRITOIRES

CAPITALISER

Analyser et promouvoir les initiatives réussies, outiller les réseaux du développement rural et de l'ESS



MODE D'EMPLOI « ESS & RURALITÉS »

ACCOMPAGNER

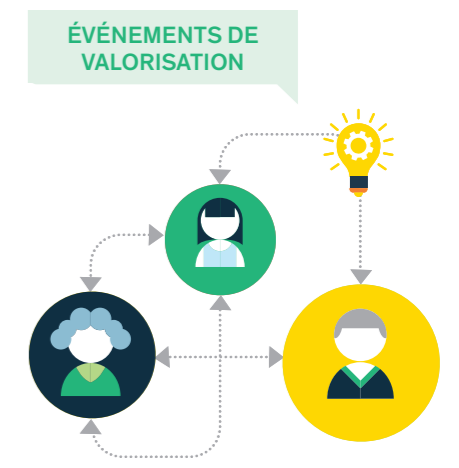
Impulser et renforcer les coopérations entre acteurs ruraux, ESS et collectivités



EXPÉRIMENTATION DE COOPÉRATIONS

VALORISER

Diffuser les enseignements du projet et créer un réseau de partage d'info « ESS & ruralités »



DIFFUSION D'OUTILS ET DE BONNES PRATIQUES